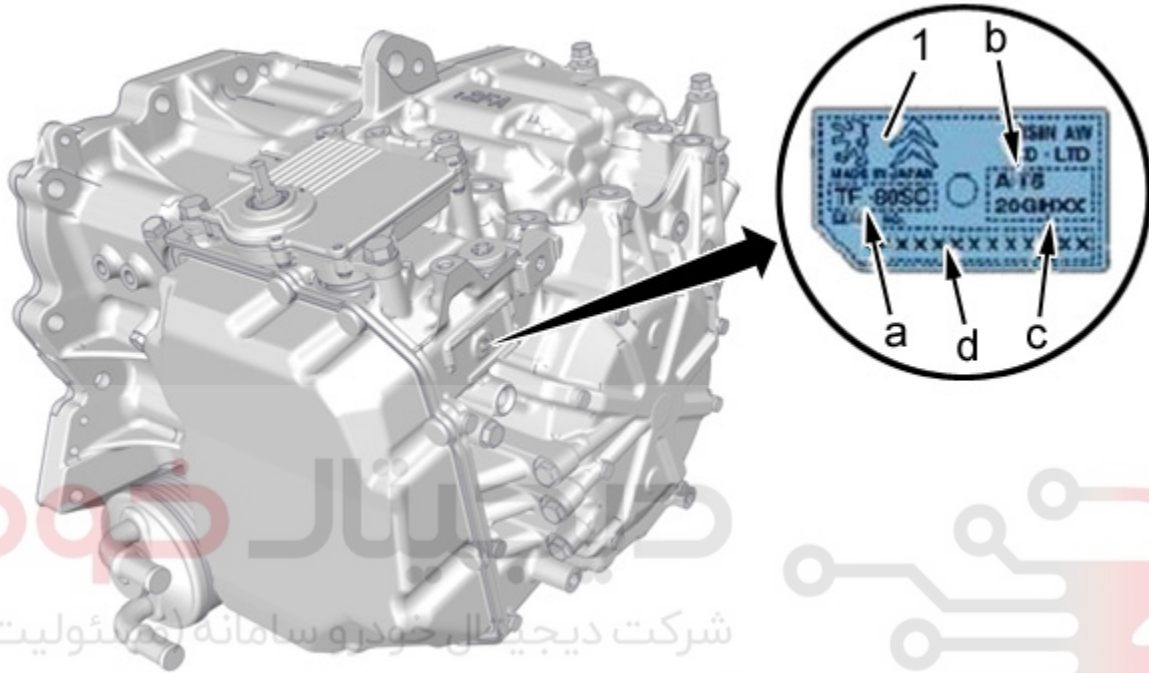


## شناسایی: گیربکس اتوماتیک AT6

## ۱. شناسایی



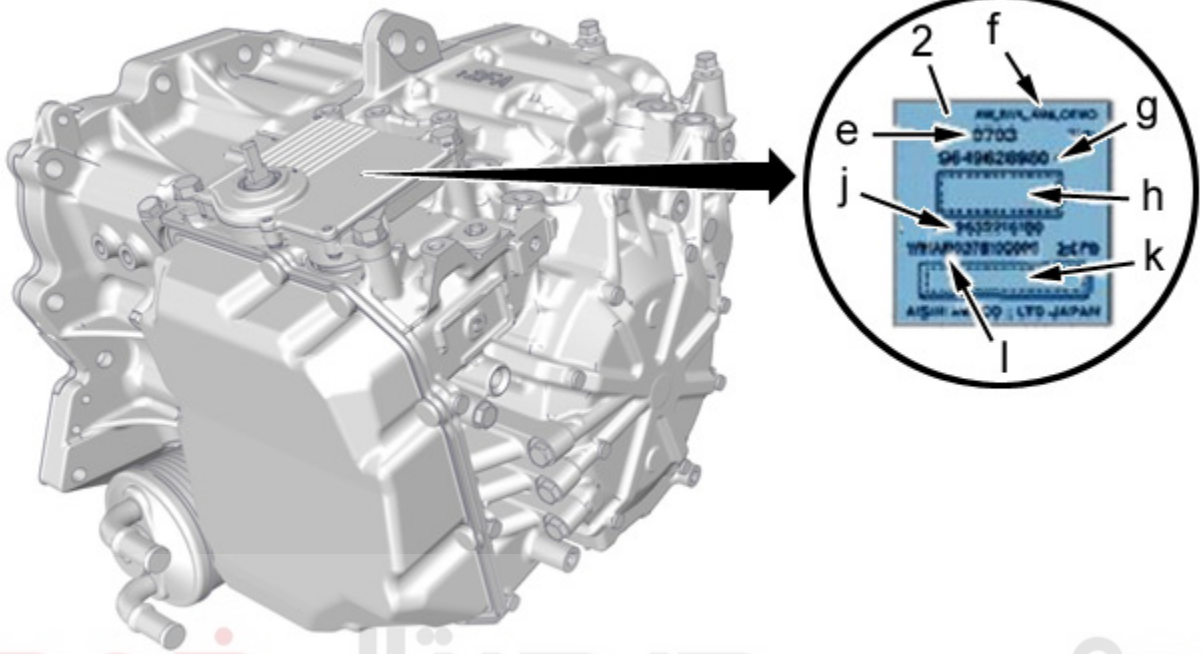
شرکت دیجیتال خودرو سامانه (مسئولیت محدود)

اولین سامانه دیجیتال تعمیرکاران خودرو در ایران

تصویر : B2CB03XD

پلاک مشخصات (۱) (روی پوسته گیربکس پرچ شده است):

- در نقطه a: نوع گیربکس اتوماتیک AISIN
- در نقطه b: نوع گیربکس اتوماتیک PSA
- در نقطه c: علامت شناسایی
- در نقطه d: شماره سریال



دیجیتال خودرو

B2CB03YD : تصویر

شرکت دیجیتال خودرو سامانه (مسئولیت محدود)  
برچسب شناسایی (۲) (نصب شده روی کنترل یونیت گیربکس اتوماتیک):

اولین سامانه دیجیتال تعمیرکاران خودرو در ایران

- در نقطه e: اطلاعات تولید کننده
- در نقطه f: شماره تاییدیه (PSA)
- در نقطه g: شماره کنترل یونیت (PSA)
- در نقطه h: بار کد (PSA)
- در نقطه l: شماره گیربکس (PSA)
- در نقطه k: بار کد (AISIN)
- در نقطه a: شماره سریال

## ۲. اطلاعات

## ۲,۱. کاربرد

نوع گیربکس	مشخصه کد موتور	موتور
AT6	5GY	EP6FDTM

## ۲,۲. نسبت دنده گیربکس

دنده عقب	دنده ۶	دنده ۵	دنده ۴	دنده ۳	دنده ۲	دنده ۱	نوع گیربکس
3,193	0,672	0,852	1,159	1,556	2,371	4,044	AT6

## ۲,۳. مشخصات

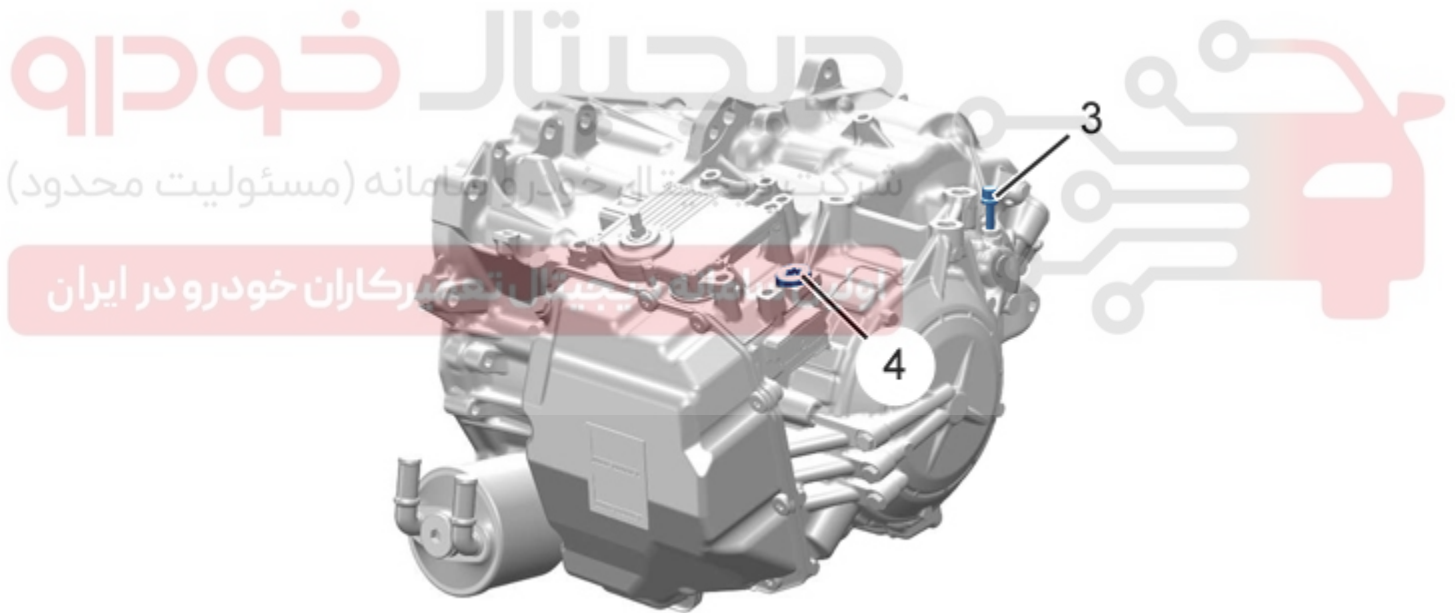
موتور بنزینی	
EP6FDTM (5GY)	
تعداد دندانه پینیون و کرانویل	15/61
نسبت تبدیل	48/53
چرخ دنده کیلومتر	ندارد
تایرها	235/45 R18
محیط تایر	2,038
دنده ۱	7,37
دنده ۲	12,57
دنده ۳	19,15
دنده ۴	25,70
دنده ۵	34,98
دنده ۶	44,31

موتور بنزینی	
دنده عقب	9,33

### ۳. روانکاری

ظرفیت روغن:

- نوع روغن
- ظرفیت روغن گیربکس خشک: تقریبا ۷ لیتر
- حجم روغن باقیماند بعد از تخلیه (مبدل گشتاور، رسیورها و غیره): تقریبا ۴ لیتر
- مقدار روغن برای پر کردن بعد از تخلیه: تقریبا ۳ لیتر



تصویر : B2CB03ZD



تهویه گیربکس (۳)  
درپوش اضافه کردن روغن (۴)

B2CB016WP0 - 1