

## سوپاپ: باز کردن - نصب مجدد



توجه، این دستورالعمل شامل یک یا چند هشدار است



ابزار مخصوص مورد نیاز	
24303001	درآورنده کاسه نمده ساق سوپاپ
24401025	کاسه نمده جا زن ساق سوپاپ
24416013	فتر سوپاپ جمع کن

دیجیتال خودرو

شرکت دیجیتال خودرو سامانه (مسئولیت محدود)

اولین سامانه دیجیتال تعمیرکاران خودرو در ایران



قطعاتی که حتماً باید تعویض شوند:



کاسه نمده ساق سوپاپ

## هشدار

جهت جلوگیری از آسیب رسیدن به سیستمها، قبل از انجام هر گونه تعمیرات، دستورالعملهای ایمنی و تمیزی و توصیههای حرفه‌ای را رعایت نمایید:

(به 10A، مجموعه موتور و بلوک سیلندر، موتور: احتیاطهای لازم برای انجام تعمیرات رجوع کنید)،

خودرو: احتیاطهای لازم برای انجام تعمیرات.



## هشدار

برای انجام این عملیات از عینک محافظ استفاده کنید.



## توجه

وارد کردن هرگونه فشار به کارتر اکیداً ممنوع است. آسیب رسیدن به کارتر، می‌تواند به دلایل زیر باعث وارد آمدن آسیب جبران ناپذیر به موتور گردد:  
 مسدود شدن صافی،  
 قرار گرفتن سطح روغن در بالای میزان حداکثر و خطر افزایش زیاد دور موتور.



## باز کردن

## ۱. آماده سازی برای باز کردن

مجموعه "موتور و گیربکس" را باز کنید مجموعه موتور - گیربکس: باز کردن - نصب مجدد.

گیربکس اتوماتیک را از موتور جدا کنید گیربکس اتوماتیک: باز کردن - نصب مجدد.  
 موتور را روی پایه نگهدارنده قطعات قرار دهید (به 10A، مجموعه موتور و بلوک سیلندر، تجهیزات نگهدارنده موتور: استفاده رجوع کنید).

روغن موتور را تخلیه کنید (روغن موتور - فیلتر روغن: تخلیه - پر کردن).

شرکت دیجیتال خودرو (مسئولیت محدود)

قطعات زیر را باز کنید:

تسمه دینام مجموعه تسمه دینام: نقشه جزئیات،

اولین سامانه دیجیتال تعمیرکاران خودرو در ایران

کویل‌های جرّقه مجموعه سرسیلندر: نقشه جزئیات،

پیچ‌های ریل فشار بالای بنزین (به سوخت رسانی بنزین: فهرست و محل قرارگیری اجزاء رجوع کنید)،

ریل فشار بالای بنزین (به سوخت رسانی بنزین: فهرست و محل قرارگیری اجزاء رجوع کنید).

پمپ فشار بالای بنزین (به سوخت رسانی بنزین: فهرست و محل قرارگیری اجزاء رجوع کنید)،

در سوپاپ مجموعه سرسیلندر: نقشه جزئیات،

بولی سر میل لنگ مجموعه تسمه دینام: نقشه جزئیات،

کاسه مُد میل لنگ سمت تایمینگ مجموعه تایمینگ: نقشه جزئیات،

زنجر تایمینگ مجموعه تایمینگ: نقشه جزئیات،

دنده سر میل سوپاپ‌ها مجموعه تایمینگ: نقشه جزئیات،

میل سوپاپ‌ها مجموعه سرسیلندر: نقشه جزئیات،

کاتالیست کانورتور اولیه مجموعه آگزوز در محفظه موتور: نقشه جزئیات،

کمپرسور تهویه مطبوع مجموعه تسمه دینام: نقشه جزئیات،

دینام مجموعه تسمه دینام: نقشه جزئیات،

گیج روغن موتور مدار روغن موتور: نقشه جزئیات،

راهنمای گیج روغن موتور مدار روغن موتور: نقشه جزئیات،

پایه چند منظوره مجموعه تسمه دینام: نقشه جزئیات،

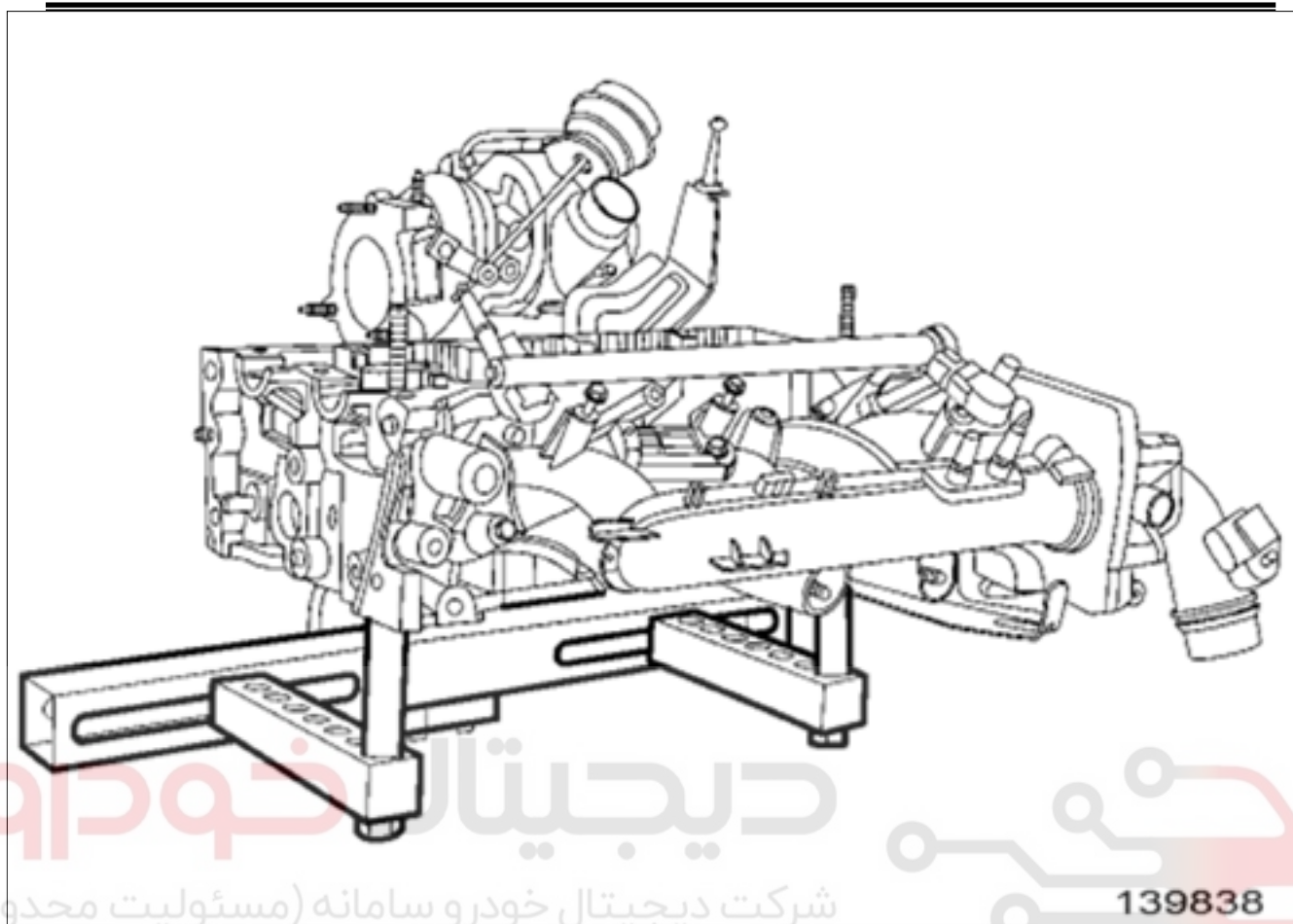
لوله روغن توربو منیفولد مجموعه آگزوز در محفظه موتور: نقشه جزئیات،

سرسیلندر مجموعه سرسیلندر: نقشه جزئیات.

# دیجیتال خودرو

شرکت دیجیتال خودرو سامانه (مسئولیت محدود)

اولین سامانه دیجیتال تعمیرکاران خودرو در ایران



دیجیتال خودرو  
شرکت دیجیتال خودرو سامانه (مسئولیت محدود)

139838

اولین سامانه دیجیتال تعمیرکاران خودرو در ایران

۲. مرحله باز کردن قطعه مورد نظر

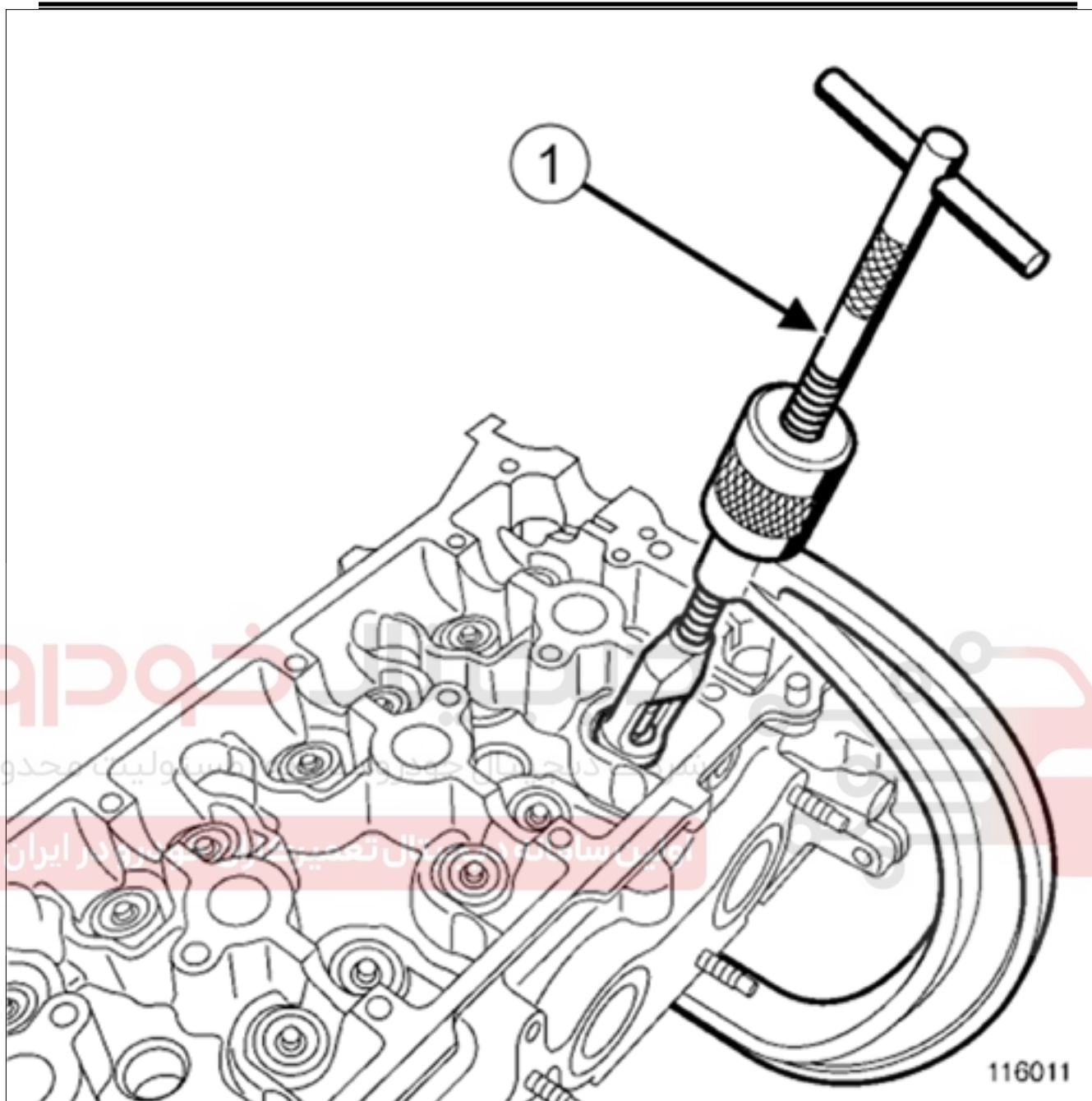
موقعیت تاپیت‌های میل سوپاپ دود و میل سوپاپ ورودی را با استفاده از مداد غیر قابل پاک شدن علامت‌گذاری کنید.

تاپیت‌ها را باز کنید مجموعه سرسیلندر: نقشه جزئیات.

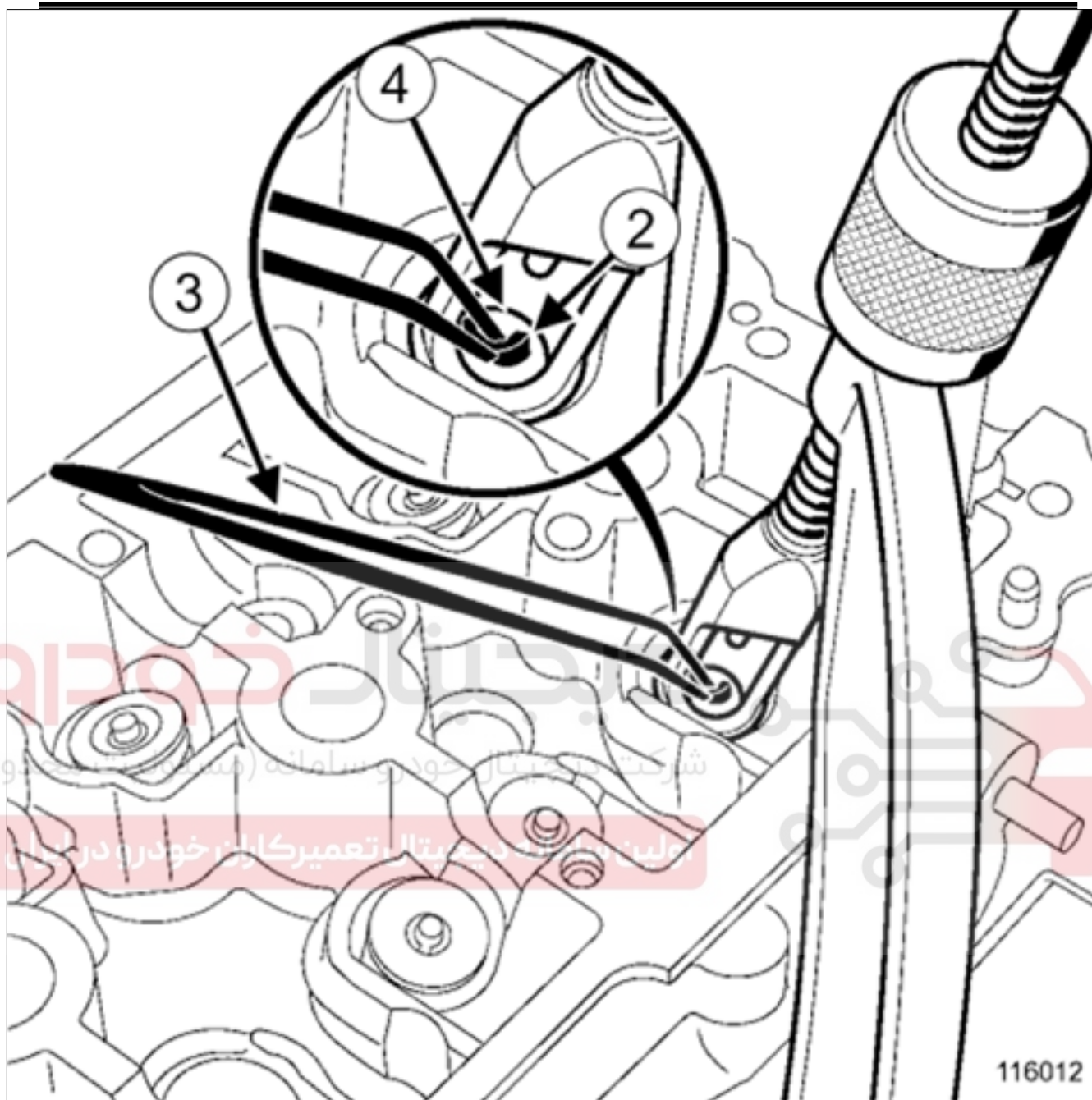
تذکر:

کلیه سوپاپ‌ها را یک به یک باز کنید و پس از انجام بررسی‌های لازم به همراه کاسه نم‌نو ساق سوپاپ مجدداً نصب نمایید.





■ فترهاي سوپاپ مجموعه سرسيلندر: نقشه جزئیات را با استفاده از ابزار فتر سوپاپ جمع کن (244106013) (۱) فتر سوپاپ راتحت فشار قرار دهید.



□ قطعات زیر را باز کنید مجموعه سرسیلندر: نقشه جزئیات:

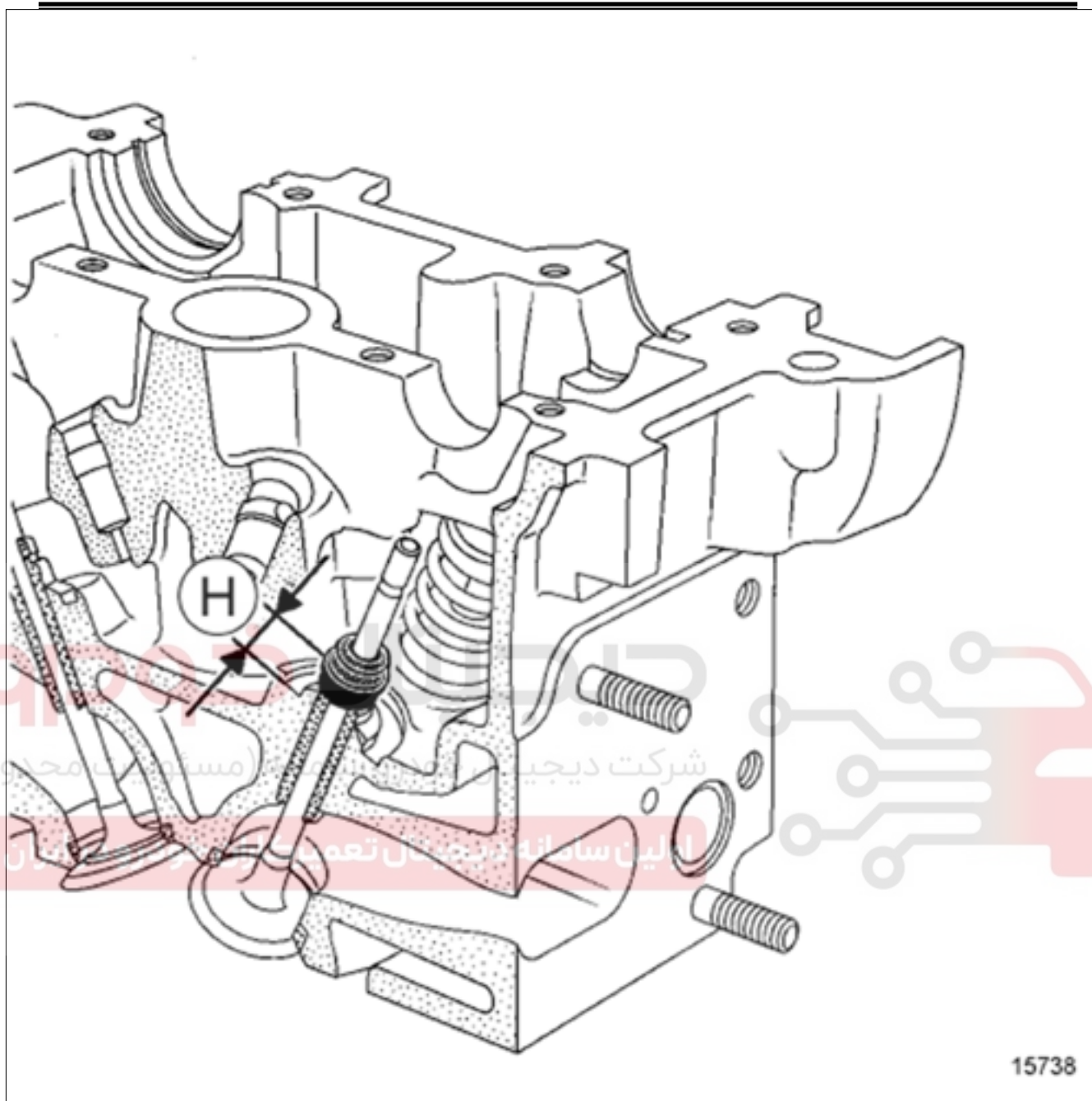
تثبیت کننده ساق سوپاپ (۲) با استفاده از انبر کوچک (۳)،

فنر سوپاپ جمع کن (24416013)

کاسه های فنر سوپاپ (۴)،

فترهای سوپاپ.

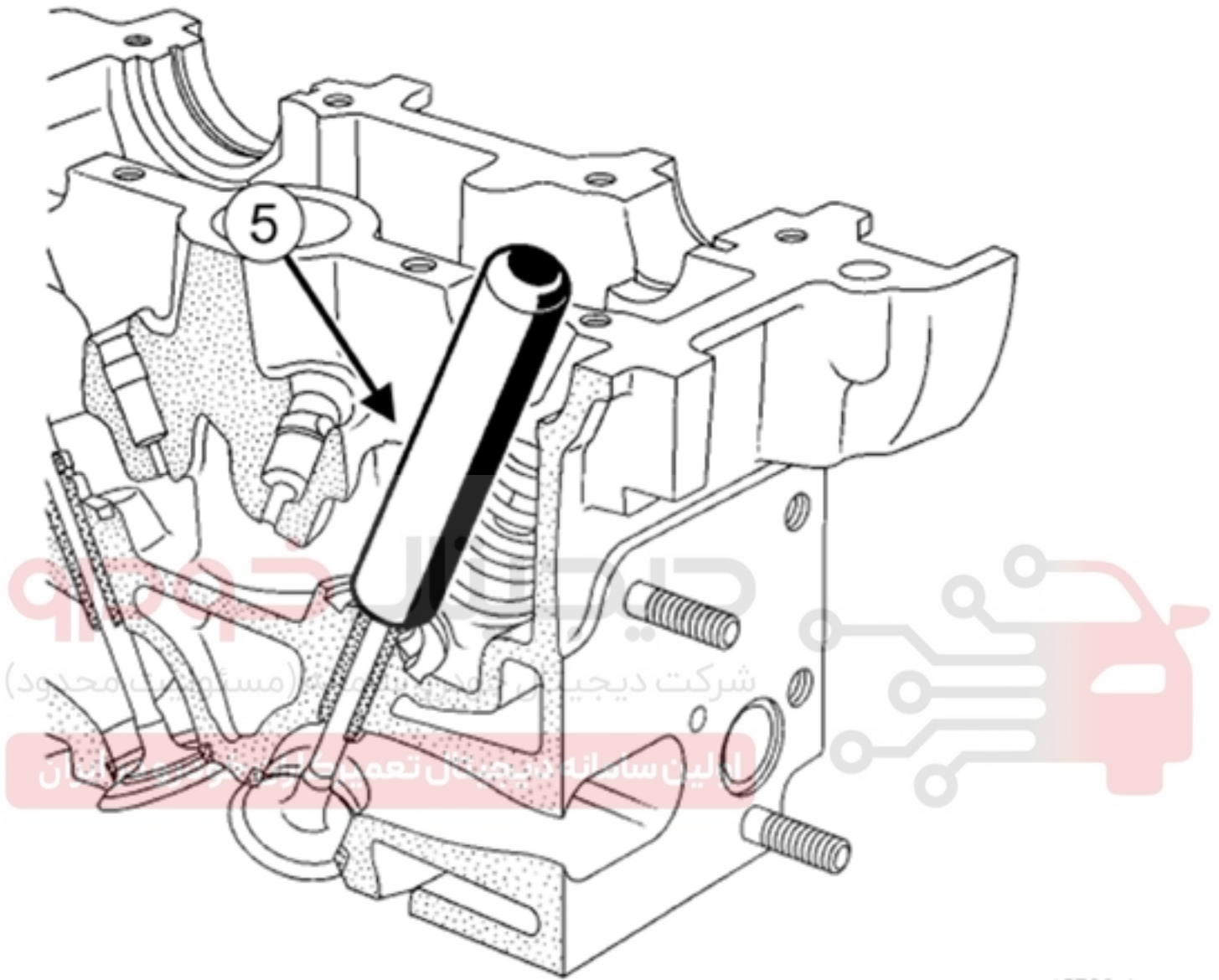




تذکر:



قبل از باز کردن کاسه‌نمدهای ساق سوپاپ، حتماً اندازه (H) کاسه نم‌قدیمی سوپاپ های ورودی و دود را با استفاده از ابزار درآورنده کاسه نم‌ساق سوپاپ (24401025) به روش زیر تعیین کنید.



15738-1

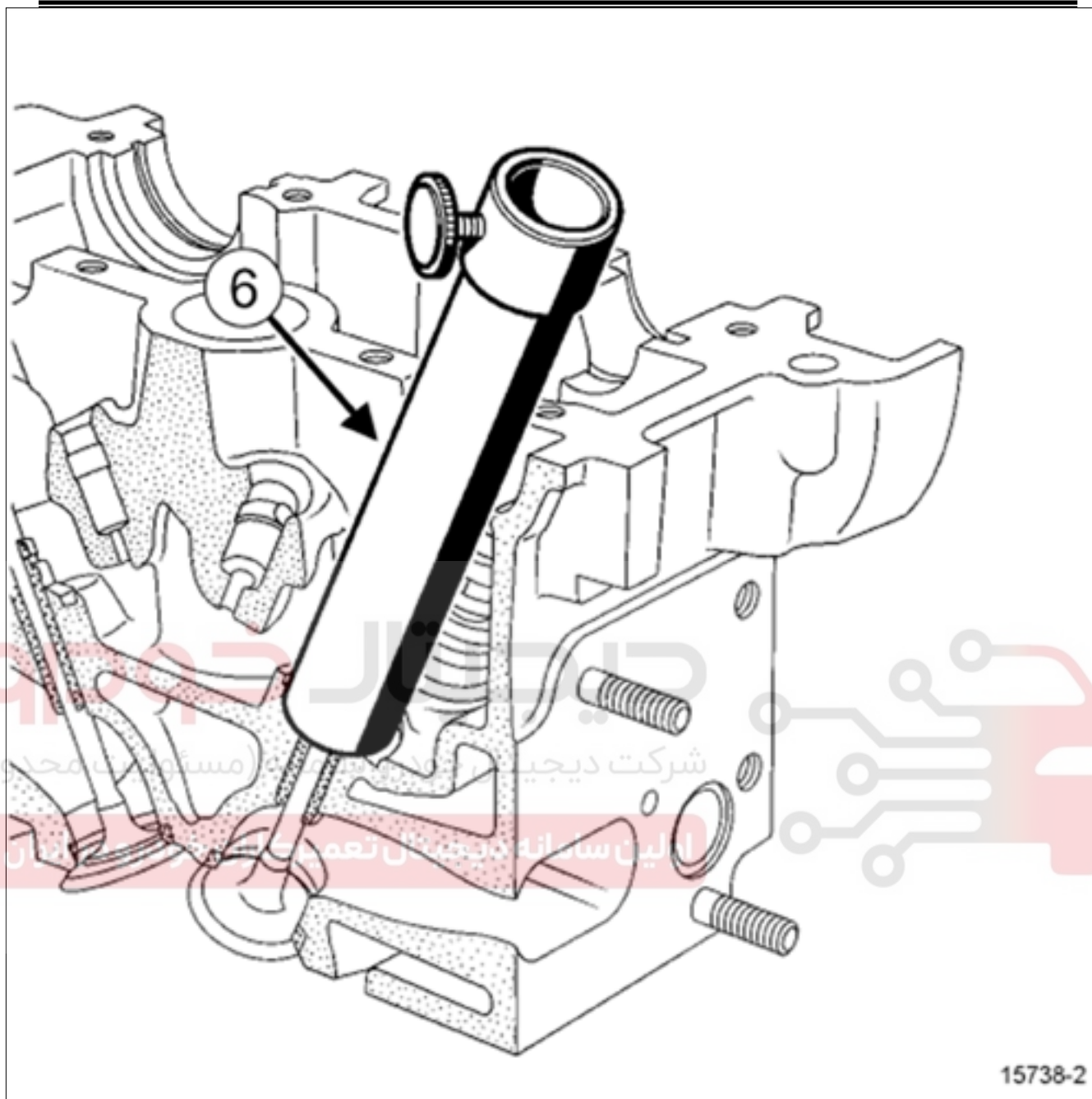
میله (۵) مجموعه نصب کاسه نمد ساق سوپاپ (24401025) را طوری نصب کنید که با کاسه نمد ساق سوپاپ در تماس قرار گیرد مجموعه سرسیلندر: نقشه جزئیات.

تذکر:

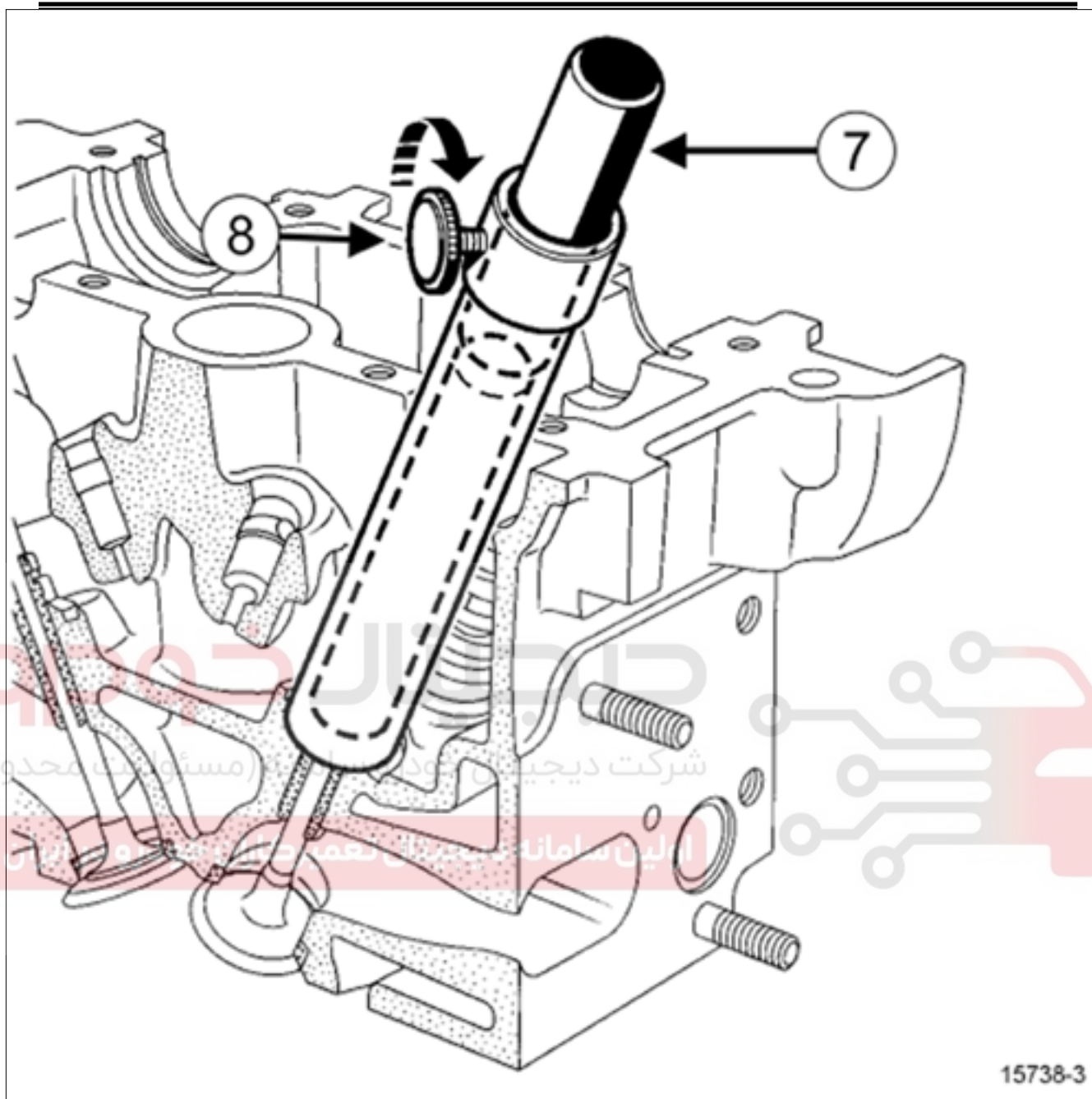


قطر داخلی ابزار فشار باید با اندازه سوپاپ یکسان باشد. علاوه بر این، قسمت پایین میله فشار باید قسمت فلزی بالای کاسه نمد ساق سوپاپ را بپوشاند.





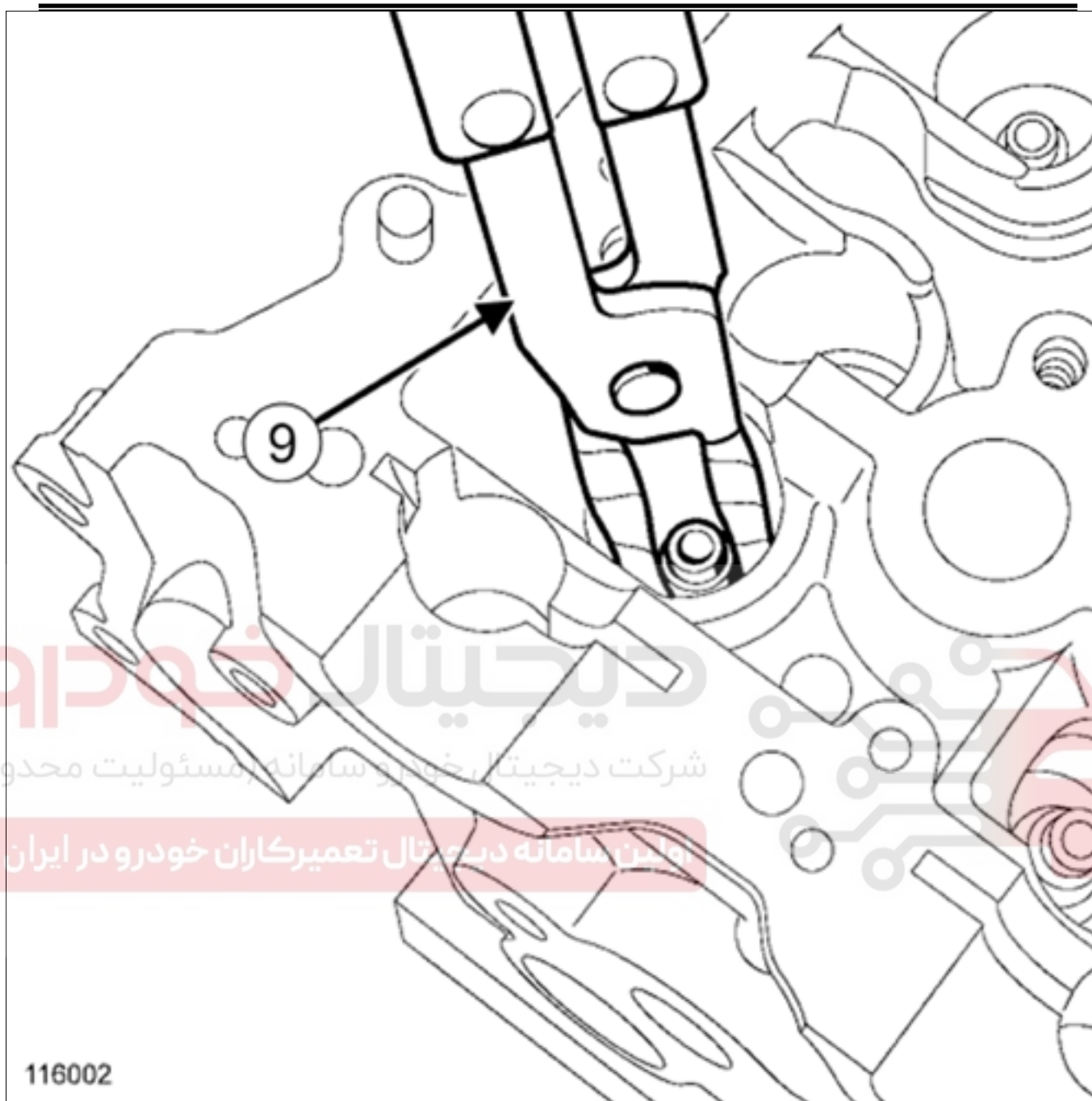
لوله راهنمای ابزار کاسه نمُد جازن ساق سوپاپ (24401025) (۶) را روی میله قرار دهید تا لوله راهنما با سرسیلندر در تماس قرار گیرد.



بوش (۷) را داخل لوله راهنمای ابزار نصب کاسه غد جازن ساق سوپاپ (24401025) قرار دهید به طوری که بوش با میله فشار در تماس قرار گیرد.

بوش را با استفاده از پیچ (۸) تثبیت کنید.

مجموعه "میله فشار - لوله راهنما - بوش" را بدون شل کردن پیچ جدا کنید.



قطعات زیر را باز کنید مجموعه سرسیلندر: نقشه جزئیات:

سوپاپ‌ها،

کاسه غده‌های ساق سوپاپ با استفاده از ابزار درآورنده کاسه غمد ساق سوپاپ (24303001) (۹)،

نشیمنگاه (سیت) سوپاپ.

116002

## نصب مجدد

۱. مرحله آماده سازی برای نصب



کاسه مُد ساق سوپاپ



قطعاتی که حتماً باید تعویض شوند:

قسمت‌های زیر را با استفاده از ماده پاک کننده سطوح تمیز کنید خودرو: قطعات و مواد مصرفی لازم برای تعمیرات:

سوپاپ‌ها،

فترهای سوپاپ،

کاسه‌های فتر سوپاپ،

تنیبت کننده‌های ساق سوپاپ.

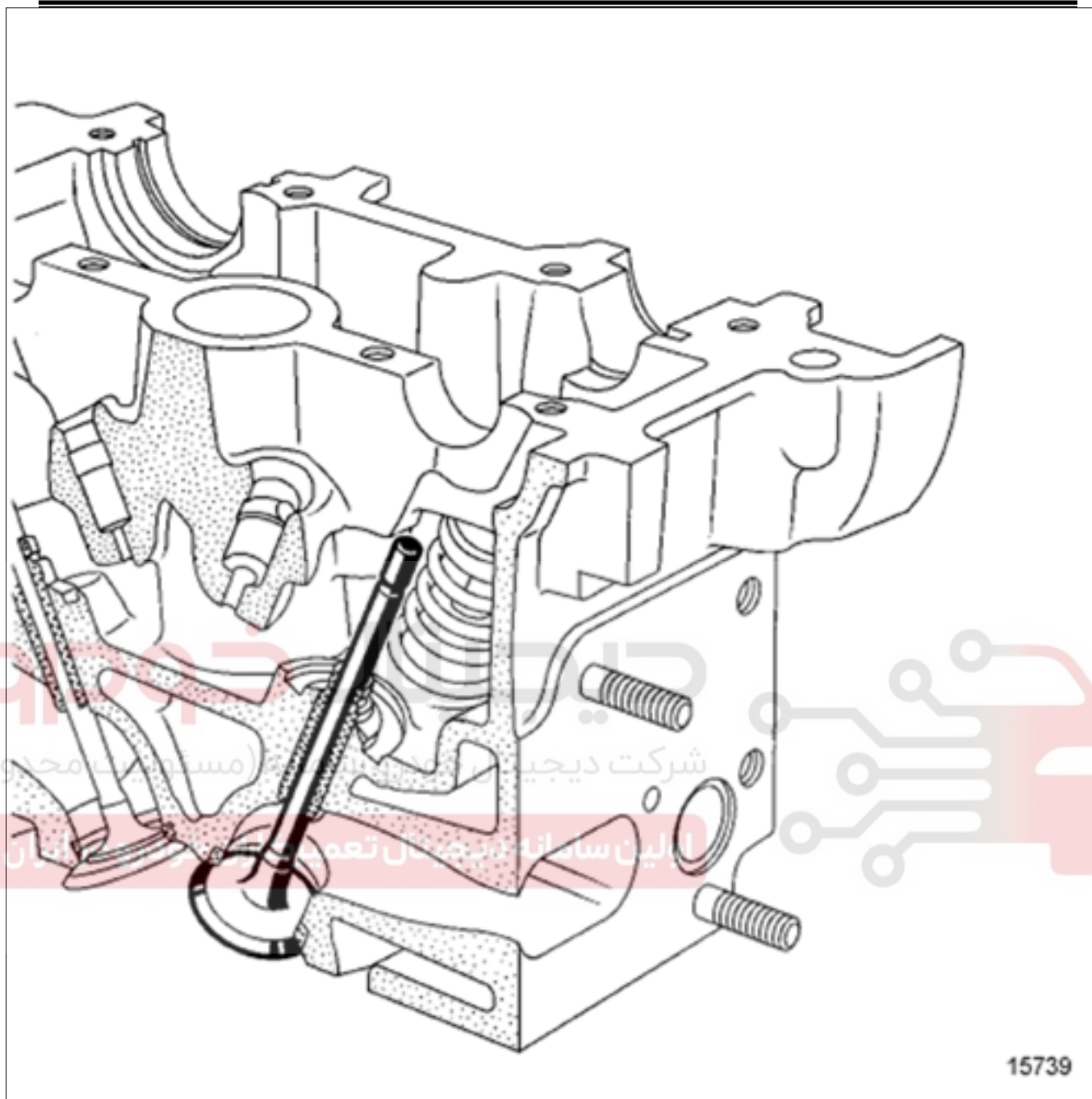
۲. مرحله نصب قطعه مورد نظر

# دیجیتال خودرو

شرکت دیجیتال خودرو سامانه (مسئولیت محدود)

اولین سامانه دیجیتال تعمیرکاران خودرو در ایران



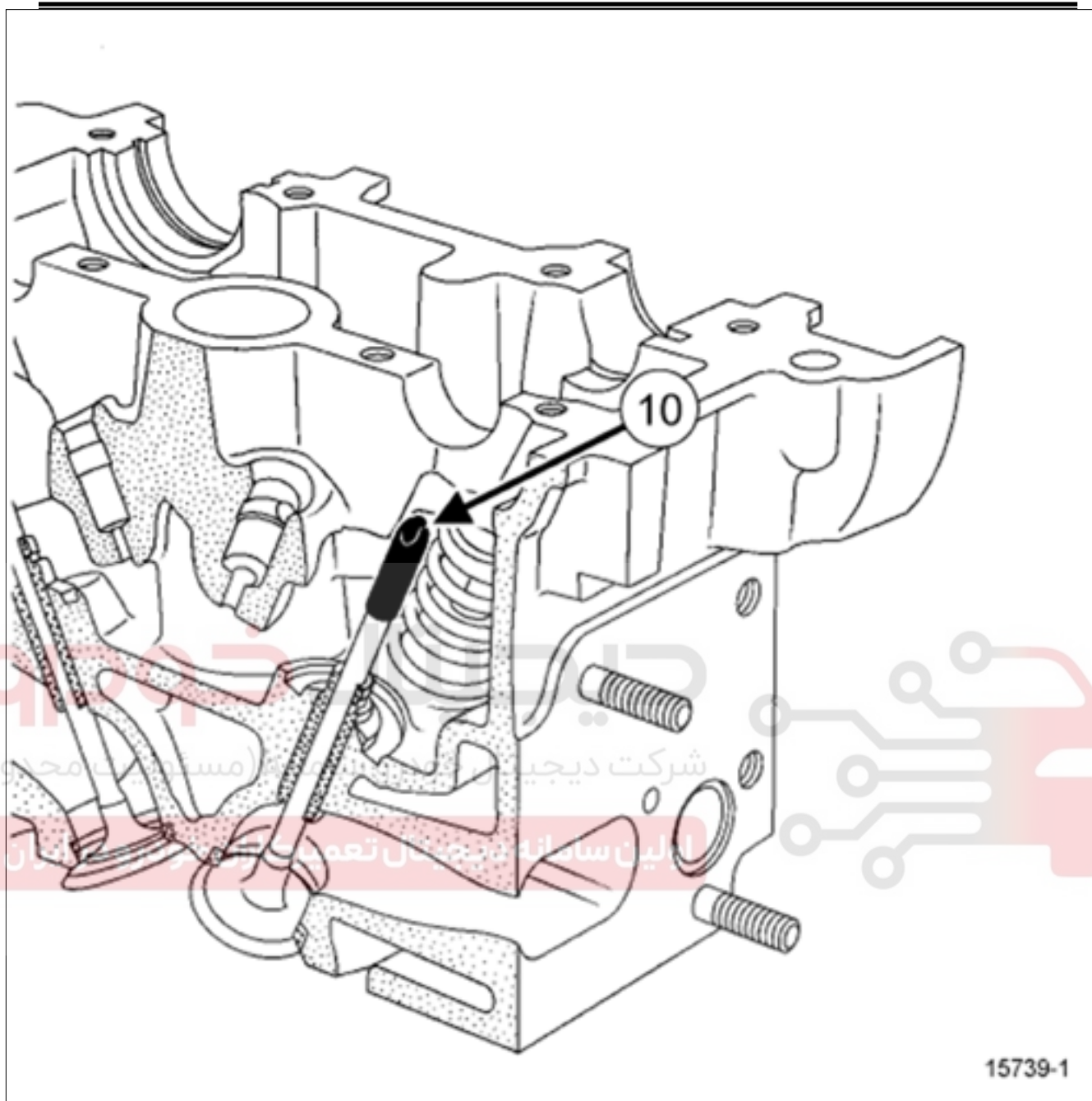


قطعات زیر را نصب کنید مجموعه سرسیلندر: نقشه جزئیات:

نشیمنگاه (سیت) سوپاپ

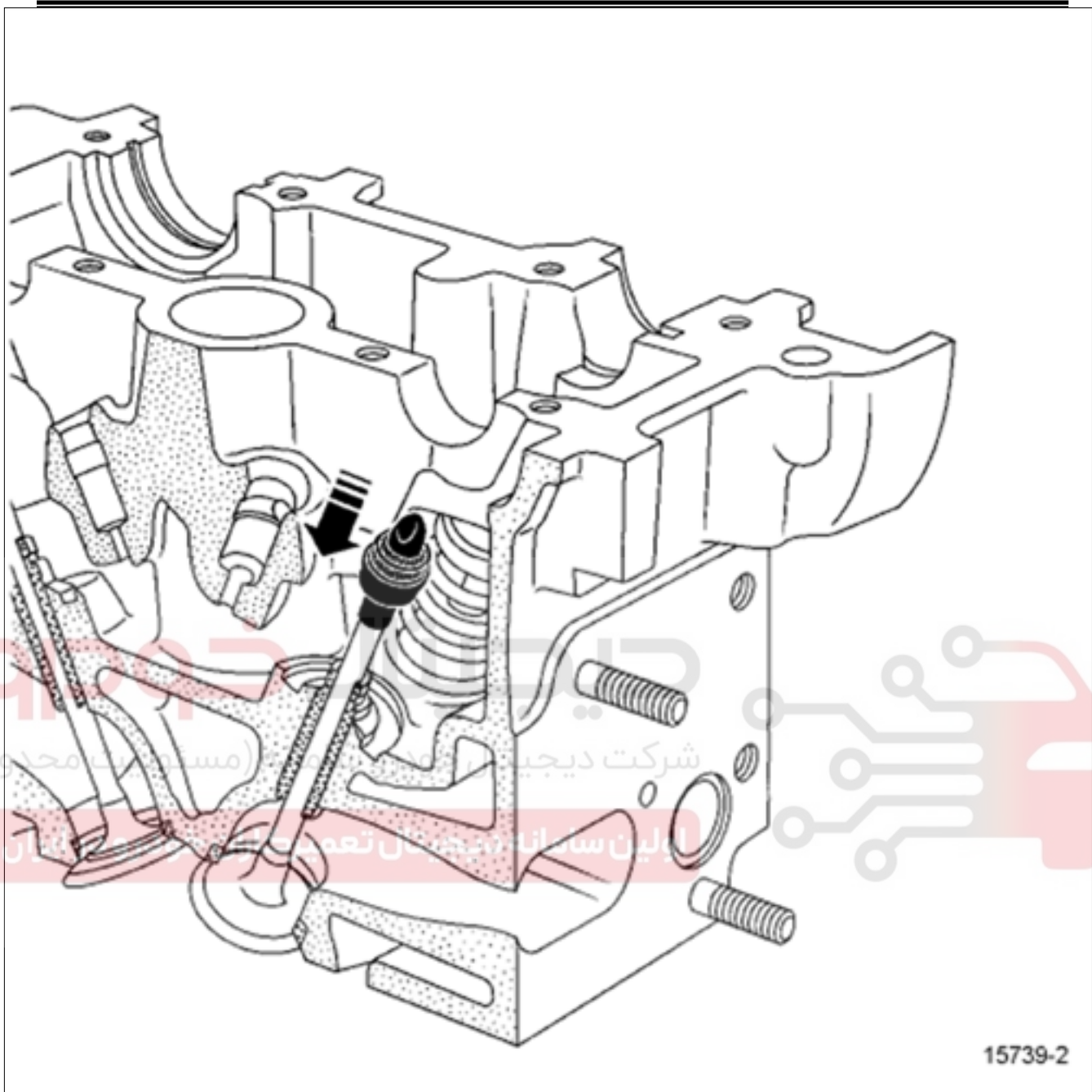
سوپاپ.





■ محافظ (۱۰) ابزار کاسه تمد جا زن ساق سوپاپ (24401025) را روی سوپاپ نصب کنید.

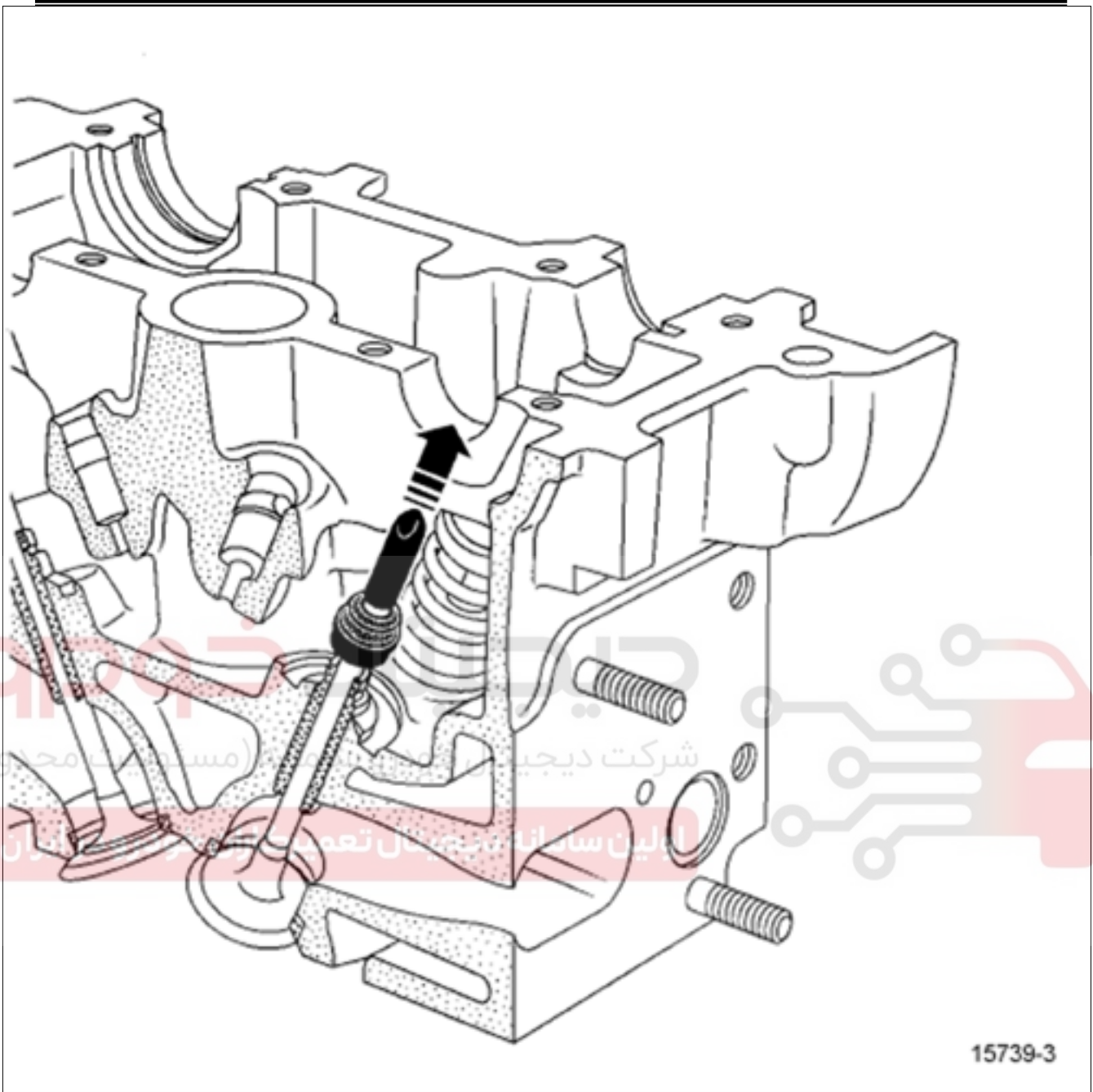





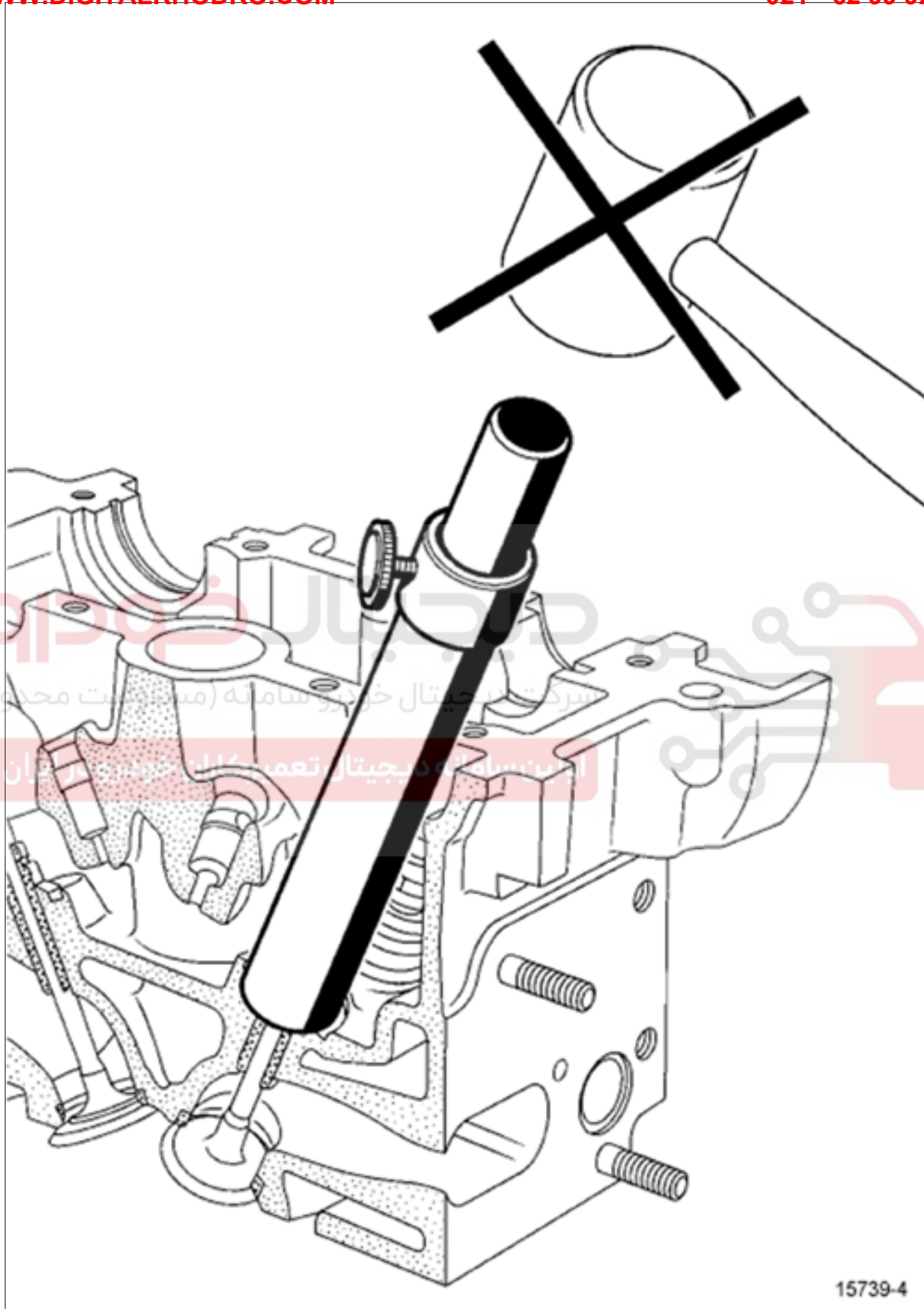
سوپاپ را به نشیمنگاه فشار دهید.

کاسه نمده نو ساق سوپاپ (بدون روغنکاری) روی محافظ قرار دهید.

کاسه نمده ساق سوپاپ را فشار دهید تا از محافظ بیرون بزند.



محافظ را باز کنید. 



مجموعه "میله فشار - لوله راهنما - بوش" را که قبلاً روی ساق سوپاپ تنظیم شده بود، نصب کنید.

برای پایین فرستادن کاسه نمده ساق سوپاپ با کف دست به ابزارکاسه نمده جازن ساق سوپاپ (24401025) ضربه بزنید تا لوله راهنما با سر سیلندر در تماس قرار گیرد.

عملیات را برای کلیه سوپاپ‌های ورودی و دود تکرار کنید.

قطعات زیر را نصب کنید **مجموعه سرسیلندر: نقشه جزئیات:**

فنرهای سوپاپ،

کاسه‌های فنر سوپاپ،

فنرهای سوپاپ را با استفاده از ابزار فنر سوپاپ جمع کن (24416013) تحت فشار قرار دهید.

تثبیت کننده‌های(خار) ساق سوپاپ را با استفاده از انبر کوچک نصب کنید.

ابزار فنر سوپاپ جمع کن (24416013) MOT.1502 را باز کنید.

تایپیت‌ها را با رعایت موقعیت هر کدام نصب کنید.

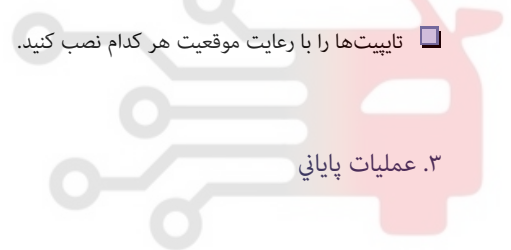
۳. عملیات پایانی

عملیات را در جهت عکس باز کردن انجام دهید.

# دیجیتال خودرو

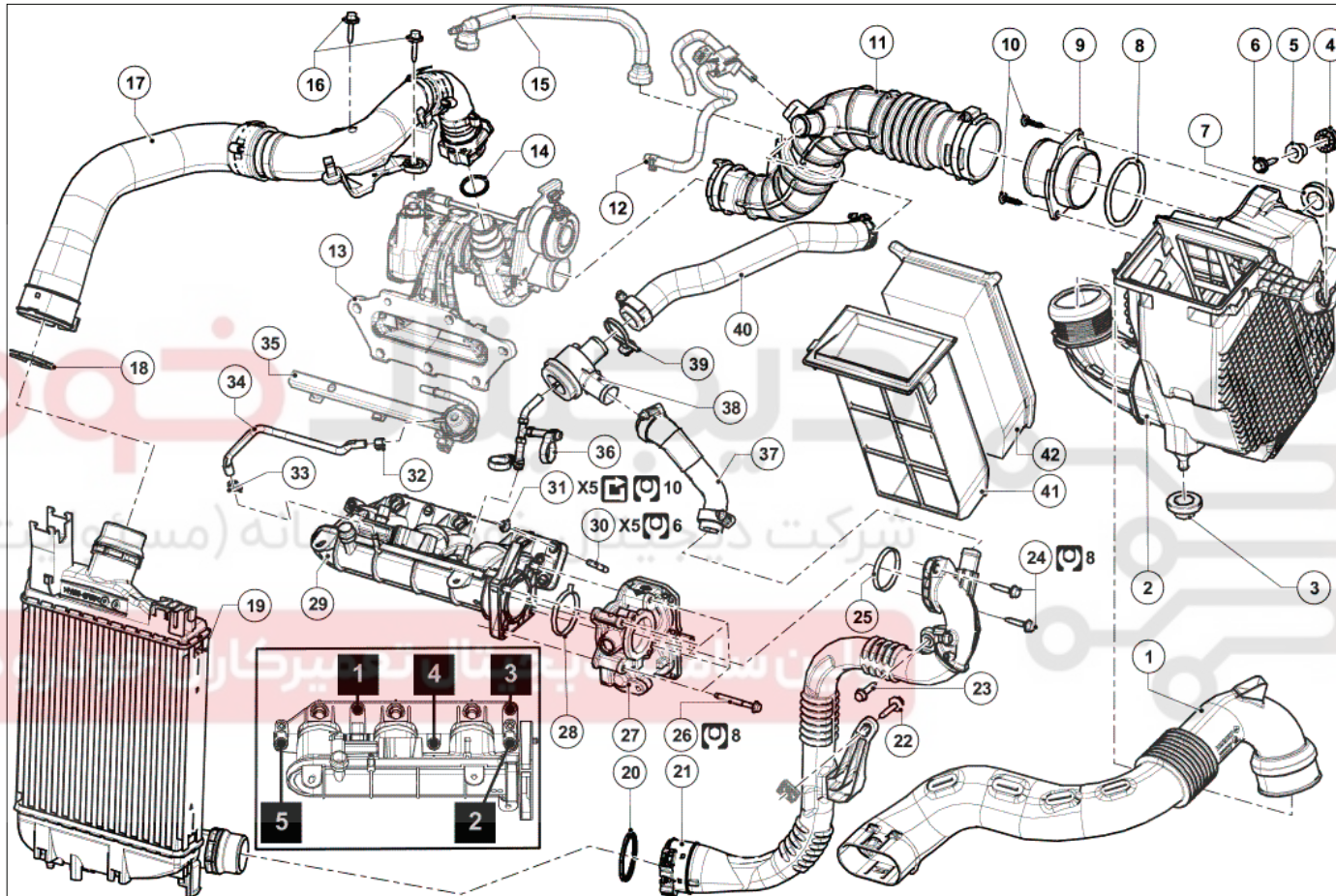
شرکت دیجیتال خودرو سامانه (مسئولیت محدود)

اولین سامانه دیجیتال تعمیرکاران خودرو در ایران





## مجموعه ورودی هوا: نقشه جزئیات



(به راهنمای نقشه: شرح رجوع کنید).  
 برای بستن قطعاتی که گشتاور محکم کردن مشخصی برای آن ها تعیین نشده است، به جدول گشتاورهای استاندارد مراجعه کنید (به گشتاور محکم کردن: اطلاعات کلی رجوع کنید).

شماره	نام قطعه	اطلاعات
۱	لوله ورودی هوا	
۲	محفظه فیلتر هوا	(به 12A، مخلوط سوخت و هوا، محفظه فیلتر هوا: باز کردن - نصب مجدد رجوع کنید)
۳	خار پلاستیکی محفظه فیلتر هوا	
۴	خار پلاستیکی محفظه فیلتر هوا	
۵	خار پلاستیکی محفظه فیلتر هوا	
۶	پیچ محفظه فیلتر هوا	
۷	خار پلاستیکی محفظه فیلتر هوا	
۸	واشر آب بندی رابط بیرونی محفظه فیلتر هوا	
۹	رابط بیرونی محفظه فیلتر هوا	
۱۰	پیچ‌های رابط بیرونی محفظه فیلتر هوا	
۱۱	لوله هوای ورودی توربو-منیفولد	
۱۲	لوله تنظیم فشار توربو-منیفولد	
۱۳	توربو-منیفولد	(به مجموعه اگزوز در محفظه موتور: نقشه جزئیات رجوع کنید)
۱۴	واشر لوله ورودی اینترکولر هوا به هوا، سمت توربو-منیفولد	
۱۵	لوله مکش بخار بنزین	
۱۶	پیچ‌های لوله ورودی اینترکولر هوا به هوا	
۱۷	لوله ورودی اینترکولر هوا به هوا	(به لوله ورودی هوای اینترکولر: باز کردن - نصب مجدد رجوع کنید)
۱۸	واشر لوله ورودی اینترکولر هوا به هوا، سمت اینترکولر	
۱۹	اینترکولر هوا به هوا	
۲۰	واشر لوله خروجی اینترکولر هوا به هوا، سمت اینترکولر	
۲۱	لوله خروجی اینترکولر هوا به هوا	(به لوله خروجی هوای اینترکولر: باز کردن - نصب مجدد رجوع کنید)
۲۲	پیچ پایه نگهدارنده لوله خروجی اینترکولر هوا به هوا	
۲۳	پیچ پایه نگهدارنده لوله خروجی اینترکولر هوا به هوا	
۲۴	پیچ‌های پایه نگهدارنده لوله خروجی اینترکولر هوا به هوا	
۲۵	واشر لوله خروجی اینترکولر هوا به هوا، سمت دریچه گاز	
۲۶	پیچ دریچه گاز	
۲۷	دریچه گاز	(به 12A، مخلوط سوخت و هوا، دریچه گاز: باز کردن - نصب مجدد رجوع کنید)
۲۸	واشر آب بندی دریچه گاز روی لوله ورودی هوا	
۲۹	لوله ورودی هوا	(به 12A، مخلوط سوخت و هوا، توزیع کننده ورودی: باز کردن - نصب مجدد رجوع کنید)
۳۰	پیچ دو سر رزوه لوله ورودی هوا	
۳۱	مهره لوله ورودی هوا	
۳۲	بست شیلنگ کنترل فشار سوخت	



اطلاعات	نام قطعه	شماره
	بست شیلنگ کنترل فشار سوخت	۳۳
	شیلنگ کنترل فشار سوخت	۳۴
(به سوخت رسانی بنزین رجوع کنید)	ریل سوخت رسانی	۳۵
	شیلنگ فشار هوا برای دیافراگم سوپاپ تخلیه فشار بالا	۳۶
	لوله اتصال بین خروجی اینترکولر و سوپاپ تخلیه فشار بالا	۳۷
	سوپاپ تخلیه فشار بالا	۳۸
	بست سوپاپ تخلیه فشار بالا	۳۹
	لوله تخلیه فشار بالا	۴۰
	کشویی فیلتر هوا	۴۱
(به 12A، مخلوط سوخت و هوا، فیلتر هوا: باز کردن - نصب مجدد رجوع کنید)	فیلتر هوا	۴۲

# دیجیتال خودرو

شرکت دیجیتال خودرو سامانه (مسئولیت محدود)

اولین سامانه دیجیتال تعمیرکاران خودرو در ایران



## مجموعه تایمینگ: نقشه جزئیات



توجه، این دستورالعمل شامل یک یا چند هشدار است



**هشدار** قبل از هرگونه عملیات بر روی خودروی مجهز به سیستم Stop & Start، حتماً دستورالعمل‌های ایمنی را رعایت کنید (به خودرو: احتیاط‌های لازم برای انجام تعمیرات رجوع کنید).

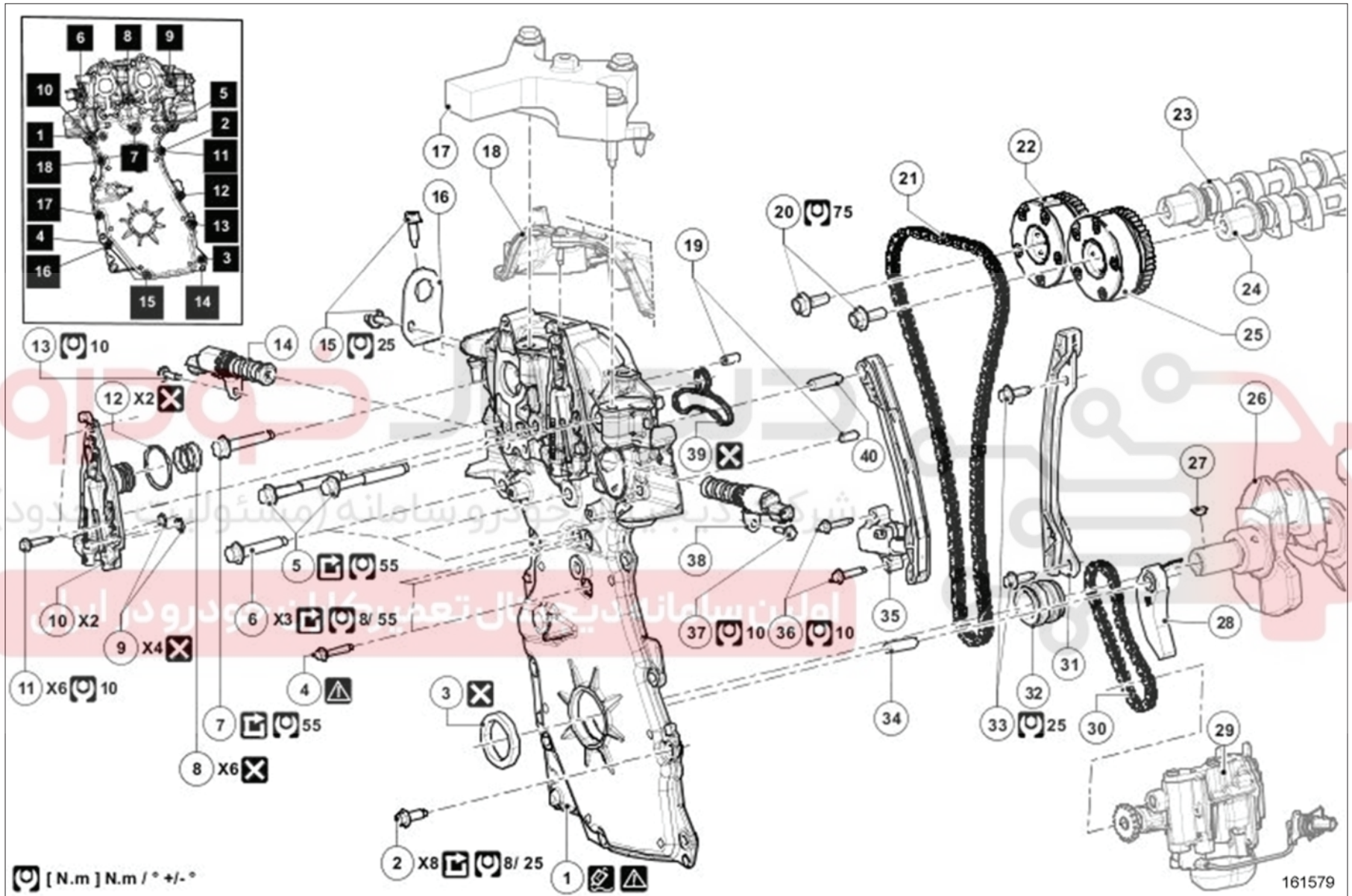


# دیجیتال خودرو

شرکت دیجیتال خودرو سامانه (مسئولیت محدود)

اولین سامانه دیجیتال تعمیرکاران خودرو در ایران





(به راهنمای نقشه: شرح رجوع کنید).

برای بستن قطعاتی که گشتاور محکم کردن مشخصی برای آنها تعیین نشده است، به جدول گشتاورهای استاندارد مراجعه کنید (به گشتاور محکم کردن: اطلاعات کلی رجوع کنید).

شماره	شرح	اطلاعات
۱	قاب قسمت تایمینگ	(به 11A، قسمت بالا و جلوی موتور، زنجیر تایمینگ: باز کردن - نصب مجدد رجوع کنید)
۲	پیچ‌های قاب قسمت تایمینگ	ترتیب محکم کردن: مرحله ۱: پیچ‌های ۱ تا ۴ = 8 N.m؛ مرحله ۲: پیچ‌های ۵ تا ۱۰ = 8 N.m +/- 55؛ مرحله ۳: پیچ‌های ۱۱ تا ۱۸ = 5 N.m +/- 25
۳	کاسه نمد میل لنگ سمت تایمینگ	(به کاسه نمد میل لنگ سمت تایمینگ: باز کردن - نصب مجدد رجوع کنید)
۴	پیچ‌های قاب قسمت تایمینگ	۱۰ Nm
۵	پیچ‌های قاب قسمت تایمینگ	ترتیب محکم کردن: مرحله ۱: پیچ‌های ۱ تا ۴ = 8 N.m؛ مرحله ۲: پیچ‌های ۵ تا ۱۰ = 8 N.m +/- 55؛ مرحله ۳: پیچ‌های ۱۱ تا ۱۸ = 5 N.m +/- 25
۶	پیچ‌های قاب قسمت تایمینگ	ترتیب محکم کردن: مرحله ۱: پیچ‌های ۱ تا ۴ = 8 N.m؛ مرحله ۲: پیچ‌های ۵ تا ۱۰ = 8 N.m +/- 55؛ مرحله ۳: پیچ‌های ۱۱ تا ۱۸ = 5 N.m +/- 25
۷	پیچ‌های قاب قسمت تایمینگ	ترتیب محکم کردن: مرحله ۱: پیچ‌های ۱ تا ۴ = 8 N.m؛ مرحله ۲: پیچ‌های ۵ تا ۱۰ = 8 N.m +/- 55؛ مرحله ۳: پیچ‌های ۱۱ تا ۱۸ = 5 N.m +/- 25
۸	واشرهای درپوش روغن رسانی سیستم تغییر فاز میل سوپاپ	۳ عدد سمت ورودی هوا، ۳ عدد سمت دود
۹	واشرهای درپوش روغن رسانی سیستم تغییر فاز میل سوپاپ	قطر ۸,۹ میلی‌متر؛ ۲ عدد سمت ورودی هوا، ۲ عدد سمت دود
۱۰	درپوش‌های روغن‌رسانی میل سوپاپ	
۱۱	پیچ درپوش روغن رسانی سیستم تغییر فاز میل سوپاپ	10 N.m +/- 2؛ ۳ عدد سمت ورودی هوا، ۳ عدد سمت دود
۱۲	واشر درپوش روغن رسانی سیستم تغییر فاز میل سوپاپ	قطر ۳۷,۷۷ میلی‌متر؛ ۱ عدد سمت ورودی هوا، ۱ عدد سمت دود
۱۳	پیچ شیربرقی سیستم تغییر فاز میل سوپاپ دود	10 N.m +/- 2
۱۴	شیربرقی سیستم تغییر فاز میل سوپاپ دود	(به 11A، قسمت بالا و جلوی موتور، شیر برقی سیستم تغییر فاز میل سوپاپ: باز کردن - نصب مجدد رجوع کنید)
۱۵	پیچ‌های حلقه بالابر	25 N.m +/- 4
۱۶	حلقه بالابر	
۱۷	پایه نگهدارنده سرسیلندر	(به پایه‌های نگهدارنده مجموعه موتور - گیربکس: نقشه جزئیات رجوع کنید)
۱۸	در سوپاپ	(به 11A، قسمت بالا و جلوی موتور، در سرسیلندر: باز کردن - نصب مجدد رجوع کنید)

اطلاعات	شرح	شماره
	پین‌های راهنمای قاب قسمت تایمینگ	۱۹
75 N.m +/-7	پیچ‌های دنده تایمینگ	۲۰
	زنجر تایمینگ	۲۱
<u>(به دنده تایمینگ: باز کردن - نصب مجدد رجوع کنید)</u>	دنده سر میل سوپاپ دود	۲۲
<u>(به 11A، قسمت بالا و جلوی موتور، سرسیلندر: نقشه جزئیات رجوع کنید)</u>	میل سوپاپ دود	۲۳
	میل سوپاپ ورودی	۲۴
<u>(به دنده تایمینگ: باز کردن - نصب مجدد رجوع کنید)</u>	دنده سر میل سوپاپ ورودی	۲۵
<u>(به میل لنگ: باز کردن - نصب مجدد رجوع کنید)</u>	میل لنگ	۲۶
	تثبیت کننده پولی سر میل لنگ	۲۷
	بالشتک (راهنمای) زنجر سفت کن پمپ روغن	۲۸
<u>(به مدار روغن موتور: نقشه جزئیات رجوع کنید)</u>	پمپ روغن	۲۹
	زنجر پمپ روغن	۳۰
<u>(به 11A، قسمت بالا و جلوی موتور، زنجر تایمینگ: باز کردن - نصب مجدد رجوع کنید)</u>	بالشتک (راهنمای) زنجر تایمینگ	۳۱
	دنده محرک پمپ روغن	۳۲
25 N.m +/-4	پیچ‌های بالشتک زنجر تایمینگ	۳۳
	شفت بالشتک زنجر پمپ روغن	۳۴
<u>(به 11A، قسمت بالا و جلوی موتور، زنجر تایمینگ: باز کردن - نصب مجدد رجوع کنید)</u>	زنجر سفت کن هیدرولیکی تایمینگ	۳۵
10 N.m +/-2	پیچ‌های زنجر سفت کن هیدرولیکی تایمینگ	۳۶
10 N.m +/-2	پیچ سیستم تغییر فاز میل سوپاپ ورودی	۳۷
<u>(به 11A، قسمت بالا و جلوی موتور، شیر برقی سیستم تغییر فاز میل سوپاپ: باز کردن - نصب مجدد رجوع کنید)</u>	شیر برقی سیستم تغییر فاز میل سوپاپ ورودی	۳۸
	واشر قاب قسمت تایمینگ	۳۹
	شفت بالشتک زنجر سفت کن تایمینگ	۴۰

## مجموعه سرسیلندر: نقشه جزئیات



توجه، این دستورالعمل شامل یک یا چند هشدار است



**هشدار** قبل از هرگونه عملیات بر روی خودروی مجهز به سیستم Stop & Start، حتماً دستورالعمل‌های ایمنی را رعایت کنید (به خودرو: احتیاط‌های لازم برای انجام تعمیرات رجوع کنید).



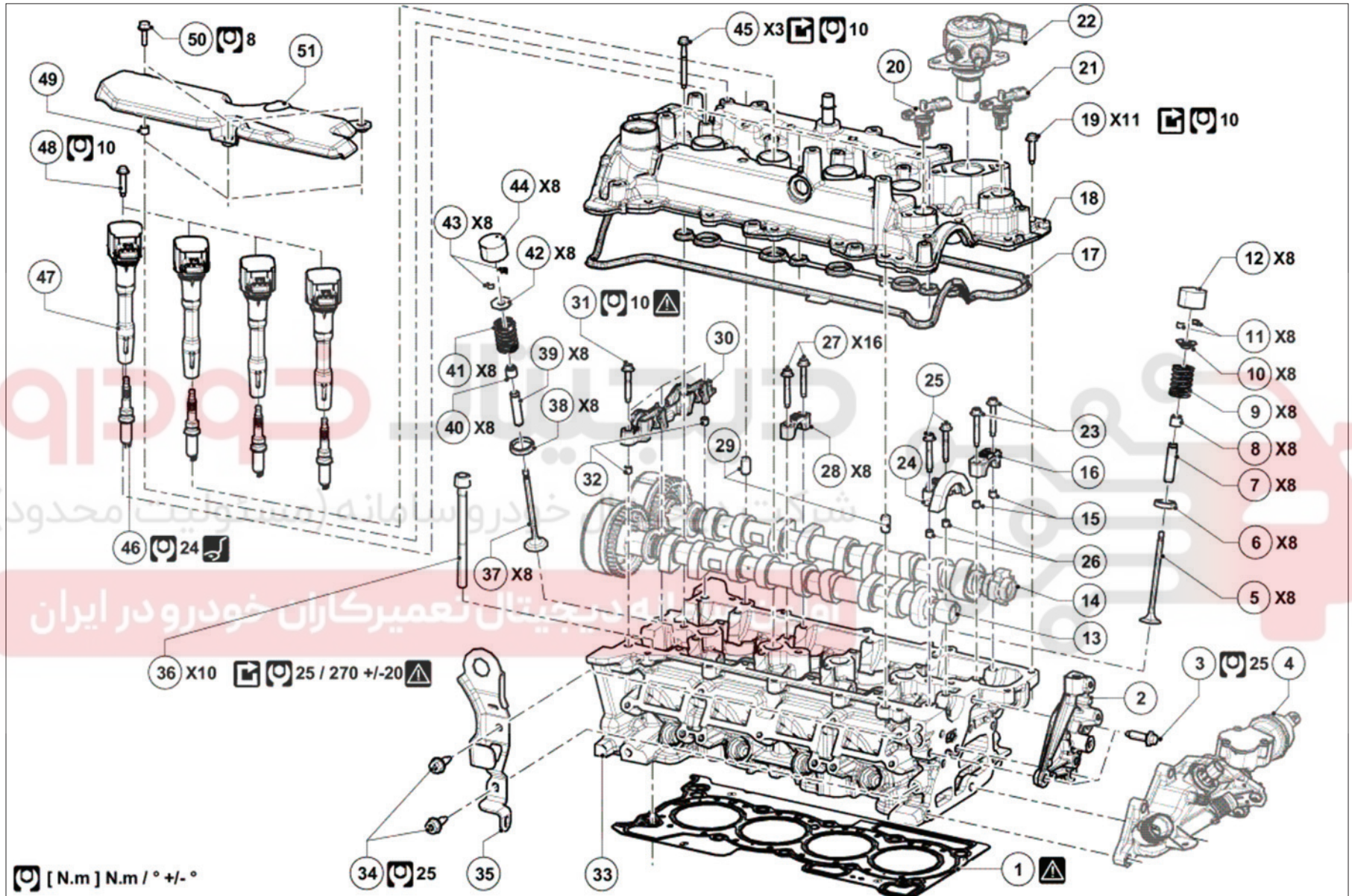
# دیجیتال خودرو

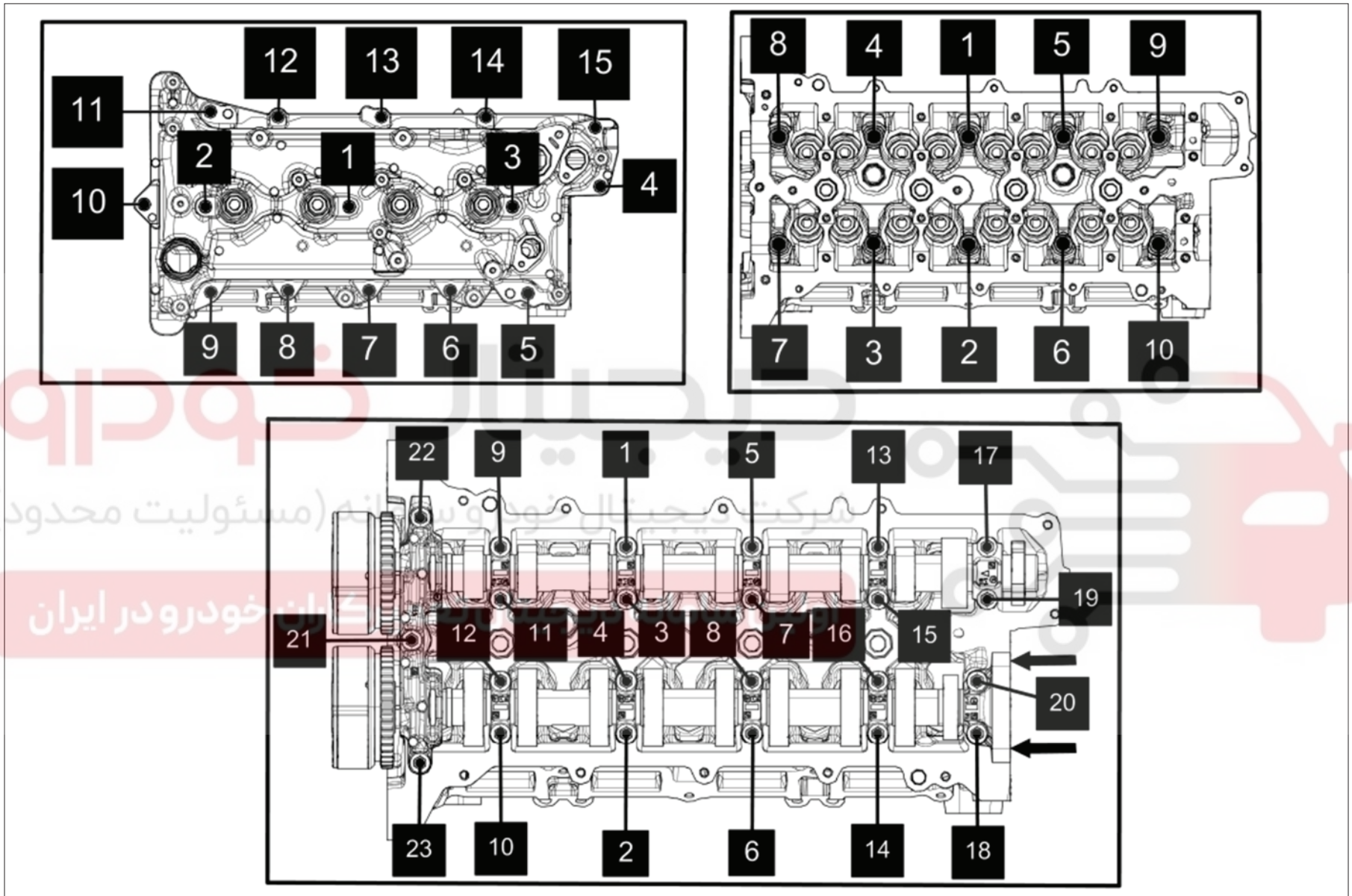
شرکت دیجیتال خودرو سامانه (مسئولیت محدود)

اولین سامانه دیجیتال تعمیرکاران خودرو در ایران









(به راهنمای نقشه: شرح رجوع کنید).

برای بستن قطعاتی که گشتاور محکم کردن مشخصی برای آنها تعیین نشده است، به جدول گشتاورهای استاندارد مراجعه کنید، (به گشتاور محکم کردن: اطلاعات کلی رجوع کنید).

اطلاعات	شرح	شماره
(به 11A، قسمت بالا و جلوی موتور، سرسیلندر: باز کردن - نصب مجدد رجوع کنید): توسط پین‌های راهنمای نصب در مرکز بلوک سیلندر قرار می‌گیرد	واشر سرسیلندر	۱
	درپوش انتهای سرسیلندر	۲
25Nm +/-4Nm	پیچ درپوش انتهای سرسیلندر	۳
(به سیستم خنک‌کننده: باز کردن - نصب مجدد رجوع کنید)	محفظه خروجی آب سرسیلندر	۴
	سوپاپ دود	۵
	نشیمنگاه سوپاپ دود	۶
	راهنمای سوپاپ دود	۷
	کاسه نمد ساق سوپاپ دود	۸
	فنر سوپاپ دود	۹
(به سوپاپ: باز کردن - نصب مجدد رجوع کنید)	کاسه فنر سوپاپ دود	۱۰
(به سوپاپ: باز کردن - نصب مجدد رجوع کنید)	تثبیت کننده ساق سوپاپ دود	۱۱
	تایپیت سوپاپ دود	۱۲
	میل سوپاپ ورودی	۱۳
(به 11A، قسمت بالا و جلوی موتور، سرسیلندر: نقشه جزئیات رجوع کنید)	میل سوپاپ دود	۱۴
	راهنمای کپه یاتاقان میل سوپاپ دود	۱۵
(به 11A، قسمت بالا و جلوی موتور، میل سوپاپ: باز کردن - نصب مجدد رجوع کنید)	کپه یاتاقان میل سوپاپ دود	۱۶
	واشر در سوپاپ	۱۷
(به 11A، قسمت بالا و جلوی موتور، در سوپاپ: باز کردن - نصب مجدد رجوع کنید)	در سوپاپ	۱۸
10 Nm +/-2Nm	پیچ‌های در سوپاپ	۱۹
	حسگر موقعیت میل سوپاپ ورودی	۲۰
	حسگر موقعیت میل سوپاپ دود	۲۱
(به مجموعه سوخت رسانی: نقشه جزئیات رجوع کنید)	پمپ فشار بالای بنزین	۲۲



شماره	شرح	اطلاعات
۲۳	پیچ‌های کپه یاتاقان میل سوپاپ دود	
۲۴	کپه یاتاقان میل سوپاپ ورودی	
۲۵	پیچ‌های کپه یاتاقان میل سوپاپ ورودی	
۲۶	راهنمای کپه یاتاقان میل سوپاپ ورودی	
۲۷	پیچ‌های کپه یاتاقان میل سوپاپ	
۲۸	کپه یاتاقان میل سوپاپ	<u>(به 11A، قسمت بالا و جلوی موتور، میل سوپاپ: باز کردن - نصب مجدد رجوع کنید)</u>
۲۹	بین راهنمای در سوپاپ روی سرسیلندر	
۳۰	کپه یاتاقان میل سوپاپ، سمت تایمینگ	
۳۱	پیچ‌های کپه یاتاقان میل سوپاپ، سمت تایمینگ	قبل از محکم کردن مجموعه یاتاقان (علامت‌های شماره: ۱۶، ۲۴، ۲۸، ۳۰) به ترتیب با گشتاور 4Nm، پیچ‌های ۱ تا ۲۲؛ سپس محکم کردن پیچ‌ها ۱ تا ۲۲ با گشتاور 10Nm +/-1Nm
۳۲	راهنمایی کپه یاتاقان میل سوپاپ، سمت تایمینگ	
۳۳	سرسیلندر	<u>(به 11A، قسمت بالا و جلوی موتور، سرسیلندر: باز کردن - نصب مجدد رجوع کنید)</u>
۳۴	پیچ‌های حلقه بالابر سمت تایمینگ	25Nm +/-4Nm
۳۵	حلقه بالابر سمت تایمینگ	<u>(به سرسیلندر: جداسازی - سوار کردن رجوع کنید)</u>
۳۶	پیچ‌های سرسیلندر	محکم کردن به ترتیب با گشتاور 20Nm +/-2Nm / 270° +/- 20°؛ محکم کردن به ترتیب با گشتاور 20Nm، سپس محکم کردن به ترتیب با گشتاور 25Nm +/-20° و 270° +/- 20°.
۳۷	سوپاپ ورودی	
۳۸	نشیمنگاه سوپاپ ورودی	
۳۹	گاید سوپاپ ورودی	
۴۰	کاسه نمد ساق سوپاپ ورودی	
۴۱	فنر سوپاپ ورودی	
۴۲	کاسه فنر سوپاپ ورودی	<u>(به سوپاپ: باز کردن - نصب مجدد رجوع کنید)</u>

اطلاعات	شرح	شماره
(به سوپاپ: باز کردن - نصب مجدد رجوع کنید)	تثبیت کننده ساق سوپاپ ورودی	۴۳
	تایپیت سوپاپ ورودی	۴۴
10Nm +/-2Nm	پیچ‌های مرکزی در سوپاپ	۴۵
24Nm +/-4Nm	شمع‌ها	۴۶
	کوئل	۴۷
10Nm +/-2Nm	پیچ کوئل	۴۸
	حلقه تقویتی نصب درپوش کوئل‌ها	۴۹
8Nm +/-1Nm	پیچ‌های درپوش کوئل‌ها	۵۰
	درپوش کوئل‌ها	۵۱

دیجیتال خودرو

شرکت دیجیتال خودرو سامانه (مسئولیت محدود)

اولین سامانه دیجیتال تعمیرکاران خودرو در ایران



## مجموعه آگزوز در محفظه موتور: نقشه جزئیات



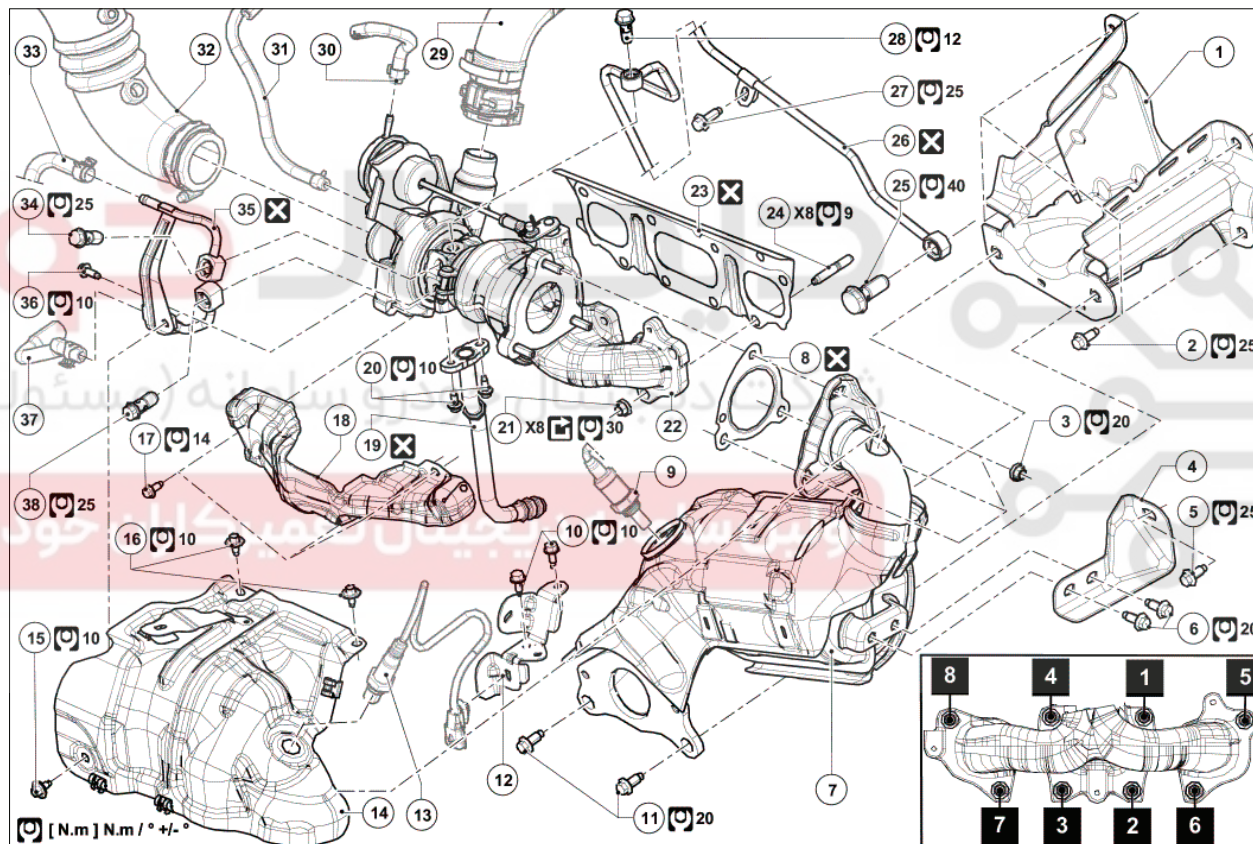
توجه، این دستورالعمل شامل یک یا چند هشدار است



**هشدار**



قبل از هرگونه عملیات بر روی خودروی مجهز به سیستم Stop & Start، حتماً دستورالعمل‌های ایمنی را رعایت کنید (به خودرو: احتیاط‌های لازم برای انجام تعمیرات رجوع کنید).



(به راهنمای نقشه: شرح رجوع کنید).

برای بستن قطعاتی که گشتاور محکم کردن مشخصی برای آنها تعیین نشده است، به جدول گشتاورهای استاندارد مراجعه کنید، (به گشتاور محکم کردن: اطلاعات کلی رجوع کنید).



شماره	شرح	اطلاعات
۱	نگهدارنده کاتالیست کانورتور اولیه	
۲	پیچ نگهدارنده کاتالیست کانورتور اولیه	
۳	پیچ کاتالیست کانورتور اولیه بر روی توربو-منیفولد	
۴	پایه کاتالیست کانورتور اولیه روی موتور	
۵	پیچ سمت موتور پایه کاتالیست کانورتور اولیه روی موتور	
۶	پیچ‌های پایه کاتالیست کانورتور اولیه روی موتور، سمت کاتالیست کانورتور اولیه	
۷	کاتالیست کانورتور اولیه	<u>(به 19B، آگزوز، کاتالیست کانورتور اولیه: باز کردن - نصب مجدد رجوع کنید)</u>
۸	واشر کاتالیست کانورتور اولیه بر روی توربو-منیفولد	
۹	سنسور اکسیژن ثانویه	<u>(به سنسور اکسیژن: باز کردن - نصب مجدد رجوع کنید)</u>
۱۰	پیچ‌های پایه سنسور اکسیژن اولیه	
۱۱	پیچ‌های کاتالیست کانورتور اولیه بروی نگهدارنده کاتالیست کانورتور	
۱۲	پایه سنسور اکسیژن اولیه بر روی موتور	
۱۳	سنسور اکسیژن اولیه	<u>(به سنسور اکسیژن: باز کردن - نصب مجدد رجوع کنید)</u>
۱۴	محافظ حرارتی بالایی توربو-منیفولد	
۱۵	پیچ عقبی محافظ حرارتی بالایی توربو-منیفولد	
۱۶	پیچ‌های بالایی محافظ حرارتی بالایی توربو-منیفولد	
۱۷	پیچ‌های محافظ حرارتی پایینی توربو-منیفولد	
۱۸	محافظ حرارتی پایینی توربو-منیفولد	
۱۹	لوله برگشت روغن توربو-منیفولد	<u>(به لوله روغن توربوشارژر: باز کردن - نصب مجدد رجوع کنید)</u>
۲۰	پیچ‌های لوله برگشت روغن توربو-منیفولد بر روی توربو-منیفولد	
۲۱	مهره توربو-منیفولد	
۲۲	توربو-منیفولد	<u>(به توربوشارژر: باز کردن - نصب مجدد رجوع کنید)</u>
۲۳	واشر توربو-منیفولد بر روی موتور	
۲۴	پیچ دو سر رزوه توربو-منیفولد	
۲۵	پیچ لوله ورودی روغن توربو-منیفولد بر روی موتور	
۲۶	لوله ورودی روغن توربو-منیفولد	<u>(به لوله روغن توربوشارژر: باز کردن - نصب مجدد رجوع کنید)</u>
۲۷	پیچ لوله ورودی روغن توربو-منیفولد	
۲۸	پیچ لوله ورودی روغن توربو-منیفولد بر روی توربو-منیفولد	
۲۹	لوله خروجی هوای توربوشارژر	<u>(به لوله ورودی هوای اینترکولر: باز کردن - نصب مجدد رجوع کنید)</u>

اطلاعات	شرح	شماره
	لوله سنسور فشار گاز آگزوز	۳۰
	لوله تخلیه فشار گاز آگزوز	۳۱
	لوله ورودی هوای توربوشارژر	۳۲
	شیلنگ ورودی مایع خنک کننده توربو-منیفولد	۳۳
	پیچ لوله ورودی مایع خنک کننده توربو-منیفولد	۳۴
	لوله مایع خنک کننده توربو-منیفولد	۳۵
	پیچ لوله‌های ورودی و خروجی مایع خنک کننده توربو-منیفولد به همراه پایه	۳۶
	لوله خروجی مایع خنک کننده توربو-منیفولد	۳۷
	پیچ لوله خروجی مایع خنک کننده توربو-منیفولد	۳۸

# دیجیتال خودرو

شرکت دیجیتال خودرو سامانه (مسئولیت محدود)

اولین سامانه دیجیتال تعمیرکاران خودرو در ایران

