

تعمیر: پلاستیک بوسیله جوشکاری

i. مهم: توصیه های ایمنی و نظافت را رعایت نمایید

۱. تجهیز

N.B به کاتالوگ ابزار مراجعه نمایید

بسته تعمیر برای پلاستیک ها

توضیح	مواد
PP	پلی پروپیلین
PA	پلی آمید
PP-EPDM or P/E	اتیلن دی پروپیلین
ABS	اکریلونیتریت بوتادین استیرن

۲. ناحیه ای که قرار است تعمیر گردد را آماده کنید

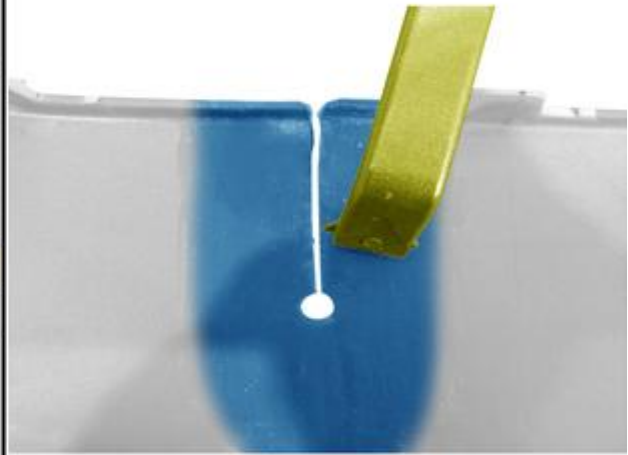
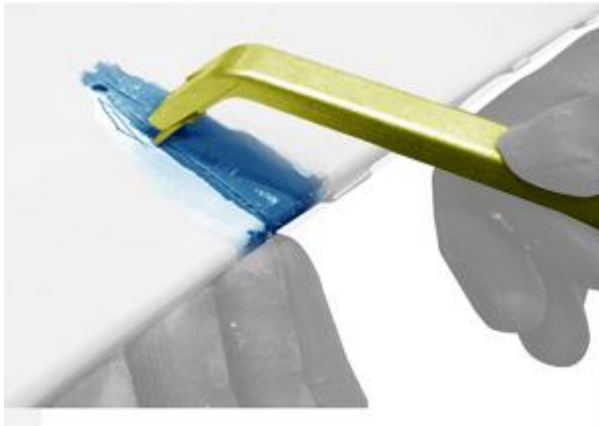
قطعه ای که قرار است تعمیر گردد را با استفاده از شوینده پر فشار شسته و سپس خشک نمایید



شکل C5GM1FPD :



جلوی ترک خوردگی را بگیرید؛ با استفاده از یک مته به قطر ۴ میلیمتر



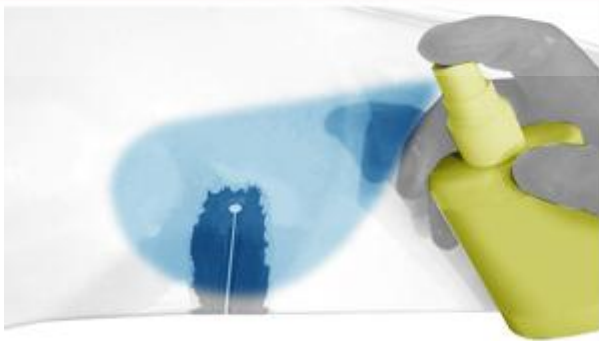
شکل C5GM1FSD :



رنگ در طول ترک را بتراشید تا اینکه پلاستیک بدون پوشش در داخل و بیرون قابل رویت باشد، با استفاده از یک کاردک

شرکت دیجیتال خودرو سامانه (مسئولیت محدود)

اولین سامانه دیجیتال تعمیرکاران خودرو در ایران



شکل C5GM1FVD :

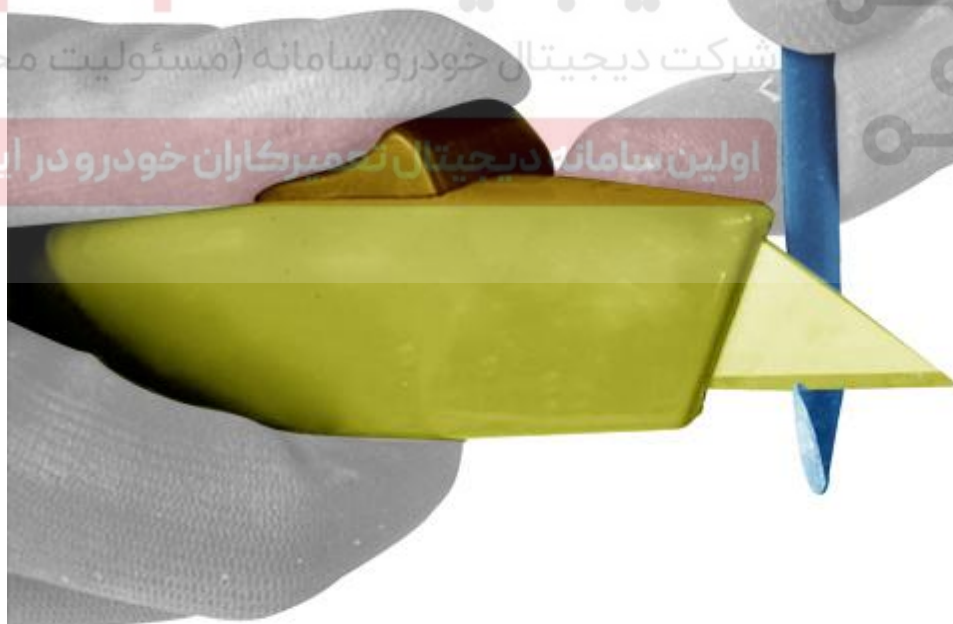


قسمتی که قرار است تعمیر گردد را از بیرون و داخل چربی زدایی نمایید، با استفاده از ماده چربی زدای مخصوص (دستورالعمل های عملیاتی را ملاحظه نمایید)



شکل C5GM1FYD:

جنس پلاستیکی را که قرار است تعمیر گردد را شناسایی کنید "P/E" (جدول توضیحات را ببینید)



شکل C5GM1G1D:

انتهای نوار متناظر با ماده ای که قرار است تعمیر شود را مورب ببرید ، با استفاده از ابزار با لبه تیز

۳. جوشکاری



شکل C5GM1G4D :

عمل جوشکاری را به منظور بستن ترک و همچنین پیش گرم کردن پلاستیک انجام دهید. از سشوار هوای گرم مجهز به نازل جوشکاری برای تنظیم دما استفاده کنید. (دستورالعمل عملیاتی را ملاحظه نمایید)

اولین سامانه دیجیتال تعمیرکاران خودرو در ایران



شکل C5GM1G7D :

از نوار جوشکاری متناظر با نوع پلاستیک استفاده کنید (دستورالعمل جوشکاری را ملاحظه نمایید)
سشوار هوای گرم را به نازل جوش کاری ببندید

نوار را در نازل لحیم کاری قرار دهید (سر مورب شده) از بیرون سوراخ در طول کامل ترک پیشروی کنید و همچنان تا جایی که نوار شروع به ذوب شدن روی تکیه گاه کند ادامه دهید.
جوشکاری را انجام دهید (سر مورب را به داخل ترک ببرید).

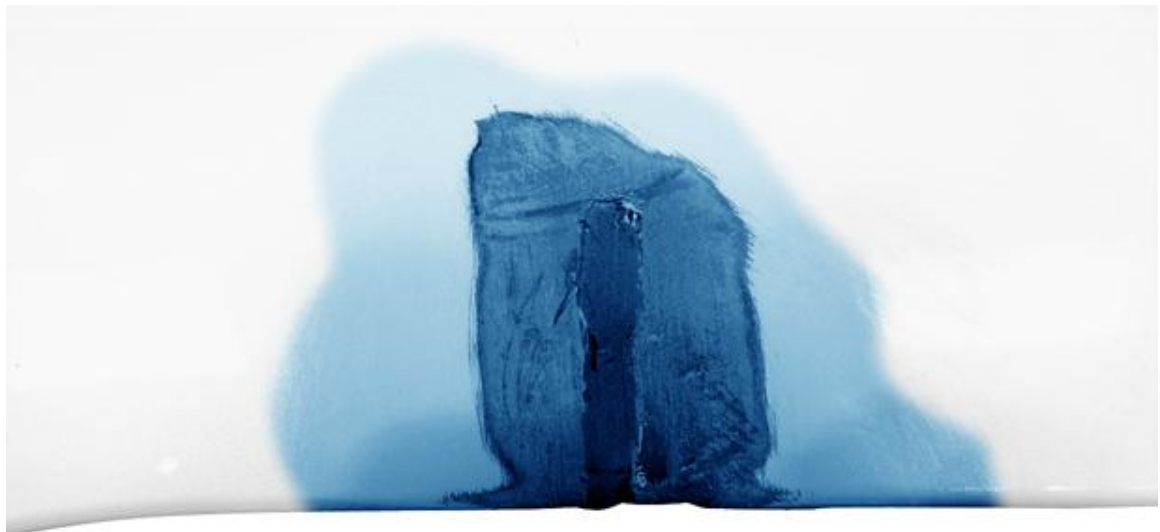


شکل C5GM1GAD :



از نوار صاف متناظر با نوع پلاستیک استفاده نمایید (دستورالعمل عملیاتی را ملاحظه کنید)

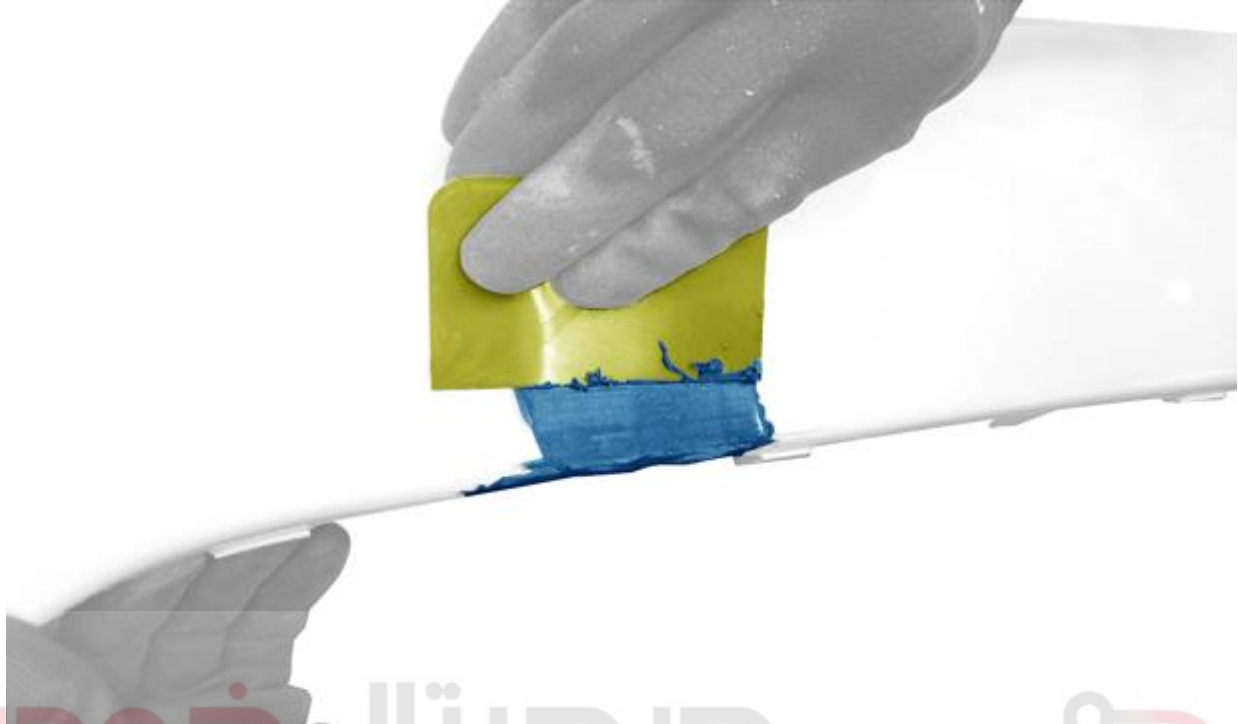
از تقویت کننده در قسمت داخلی استفاده کنید، با استفاده از نوارهای صاف و نازل های تقویت کننده



شکل C5GM1GDD :



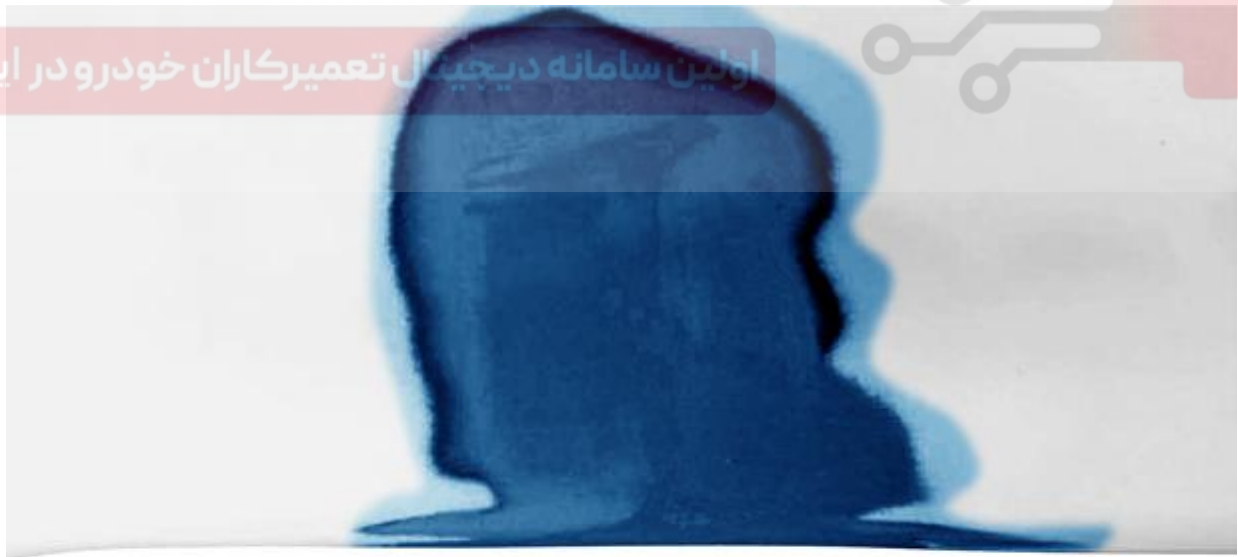
سطح تعمیری را با سنباده صاف کنید، با استفاده از سنباده گردش (اوربیتالی)



شکل C5GM1GGD :

ناحیه را چربی زدایی کنید؛ با استفاده از ماده چربی زدای مخصوص (دستورالعمل عملیاتی را ملاحظه کنید)
از بتونه صیقلی کردن روی جوش بهره بگیرید، با استفاده از یک کاردک

اولین سامانه دیجیتال تعمیرکاران خودرو در ایران



شکل C5GM1GJD :

سطح بتونه صیقل کردن را صاف کنید تا شکل اصلی قطعه را پیدا کند
از استر برای پلاستیک ها استفاده کنید (دستورالعمل عملیاتی را ملاحظه فرمایید)
قطعه را رنگ آمیزی کنید.

دیجیتال خودرو

شرکت دیجیتال خودرو سامانه (مسئولیت محدود)

اولین سامانه دیجیتال تعمیرکاران خودرو در ایران

