

چرخ دنده تایمینگ: پیاده کردن-نصب مجدد



توجه: این دستورالعمل شامل یک یا چند هشدار است



پیاده کردن

۱. مرحله آماده سازی برای باز کردن

هشدار

- بمنظور جلوگیری از بروز خطر هرگونه آسیب به سیستم، دستورالعملهای ایمنی و نظافت و عملیات توصیه شده قبل از انجام هرگونه تعمیر را بکار گیرید:
- به 10A، مجموعه موتور و بلوک سیلندر: احتیاط های لازم برای انجام تعمیرات رجوع کنید
- خودرو: احتیاط های لازم برای انجام تعمیرات



هشدار

برای انجام این عملیات از عینک ایمنی استفاده کنید.



احتیاط

- از اعمال فشار بر روی بر روی کارتر جدا خودداری نمایید. آسیب رسیدن به کارتر روغن، می تواند به دلایل زیر باعث وارد آمدن خسارت جدی به موتور گردد:
- مسدود شدن صافی روغن
- بالا رفتن روغن از میزان حداکثر و آسیب رسیدن به موتور



■ مجموعه "موتور و گیرکس" را باز کنید مجموعه موتور - گیرکس: باز کردن - نصب مجدد.

■ گیرکس را از موتور جدا کنید گیرکس معمولی: باز کردن - نصب مجدد.

■ موتور را روی استند نصب کنید (به بخش 10A، مجموعه موتور و بلوک سیلندر: احتیاط های لازم برای انجام تعمیرات رجوع کنید)

■ روغن موتور را تخلیه کنید روغن موتور: تخلیه - برگردن مجدد

■ اجزاء زیر را باز کنید:

- تسمه دینام مجموعه تسمه دینام: نقشه جزئیات،
- کویل های جرقه مجموعه سرسیلندر: نقشه جزئیات،

- پوشش سرسیلندر مجموعه سرسیلندر: نقشه جزئیات،
- پولی سر میل لنگ مجموعه تسمه دینام: نقشه جزئیات،
- کاسه نمد میل لنگ سمت تایمینگ مجموعه تایمینگ: نقشه جزئیات،
- زنجیر تایمینگ مجموعه تایمینگ: نقشه جزئیات،
- دنده سر میل سوپاپ ها مجموعه تایمینگ: نقشه جزئیات،
- کارتر مدار روغن موتور: نقشه جزئیات،
- پمپ روغن مدار روغن موتور: نقشه جزئیات،

۲. مرحله پیاده کردن چرخ دنده تایمینگ

- چرخ دنده تایمینگ را پیاده نمائید مجموعه تایمینگ: نقشه جزئیات

نصب مجدد

۲. مرحله نصب مجدد چرخ دنده تایمینگ

- چرخ دنده تایمینگ را مجدداً نصب نمائید مجموعه تایمینگ: نقشه جزئیات

دیجیتال خودرو

شرکت دیجیتال خودرو سامانه (مسئولیت محدود)

۲. مرحله نهایی

- عملیات را در جهت عکس باز کردن انجام دهید.

اولین سامانه دیجیتال تعمیرکاران خودرو در ایران



REPAIR-10x02x04x11-01x37-1-7-1.xml



مجموعه سرسیلندر: نقشه جزئیات



توجه، این دستورالعمل شامل یک یا چند هشدار است



هشدار

قبل از هرگونه عملیات بر روی خودروی مجهز به سیستم Stop & Start، حتماً دستورالعمل‌های ایمنی را رعایت کنید (به خودرو: احتیاط‌های لازم برای انجام تعمیرات رجوع کنید).

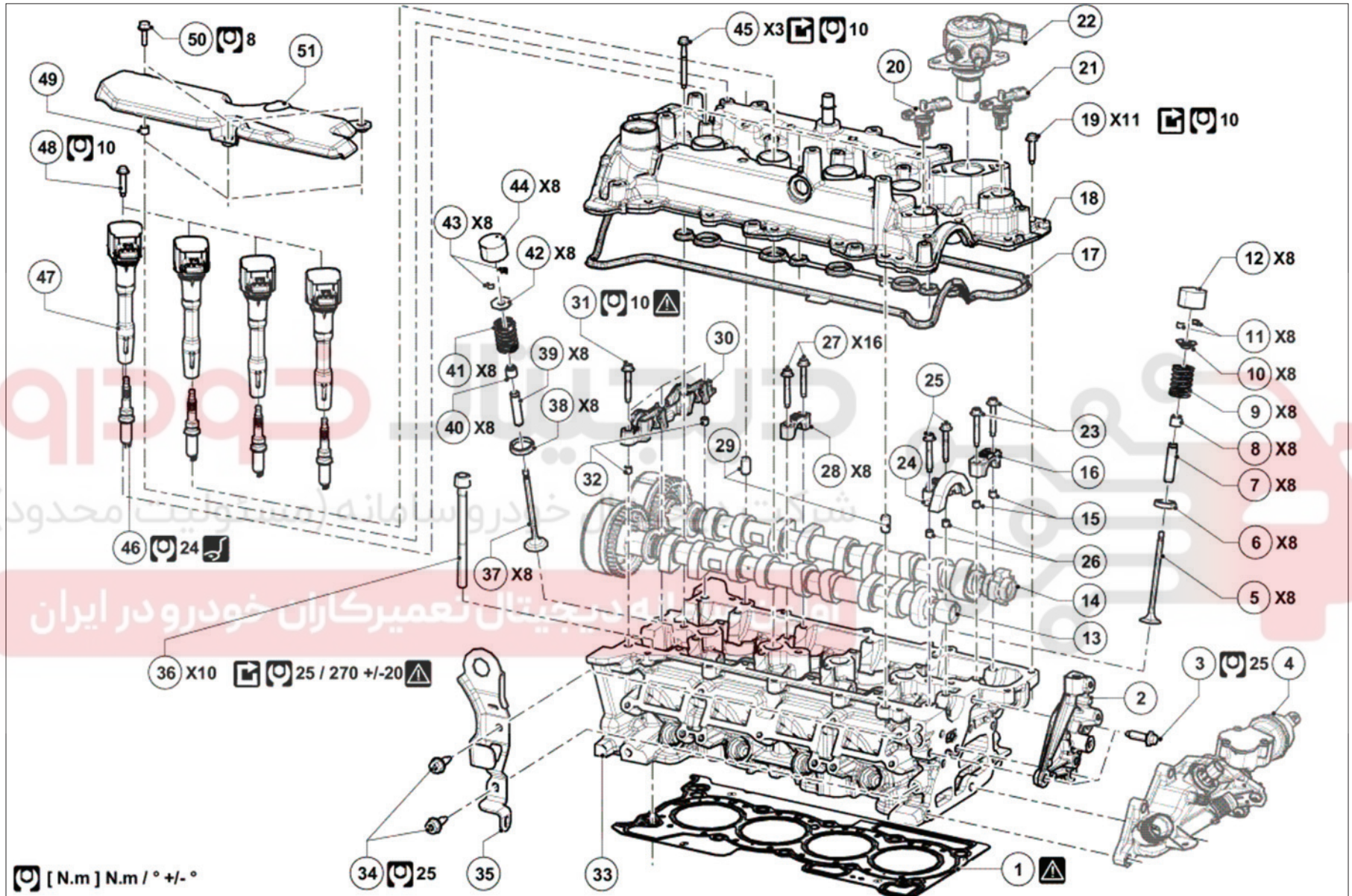


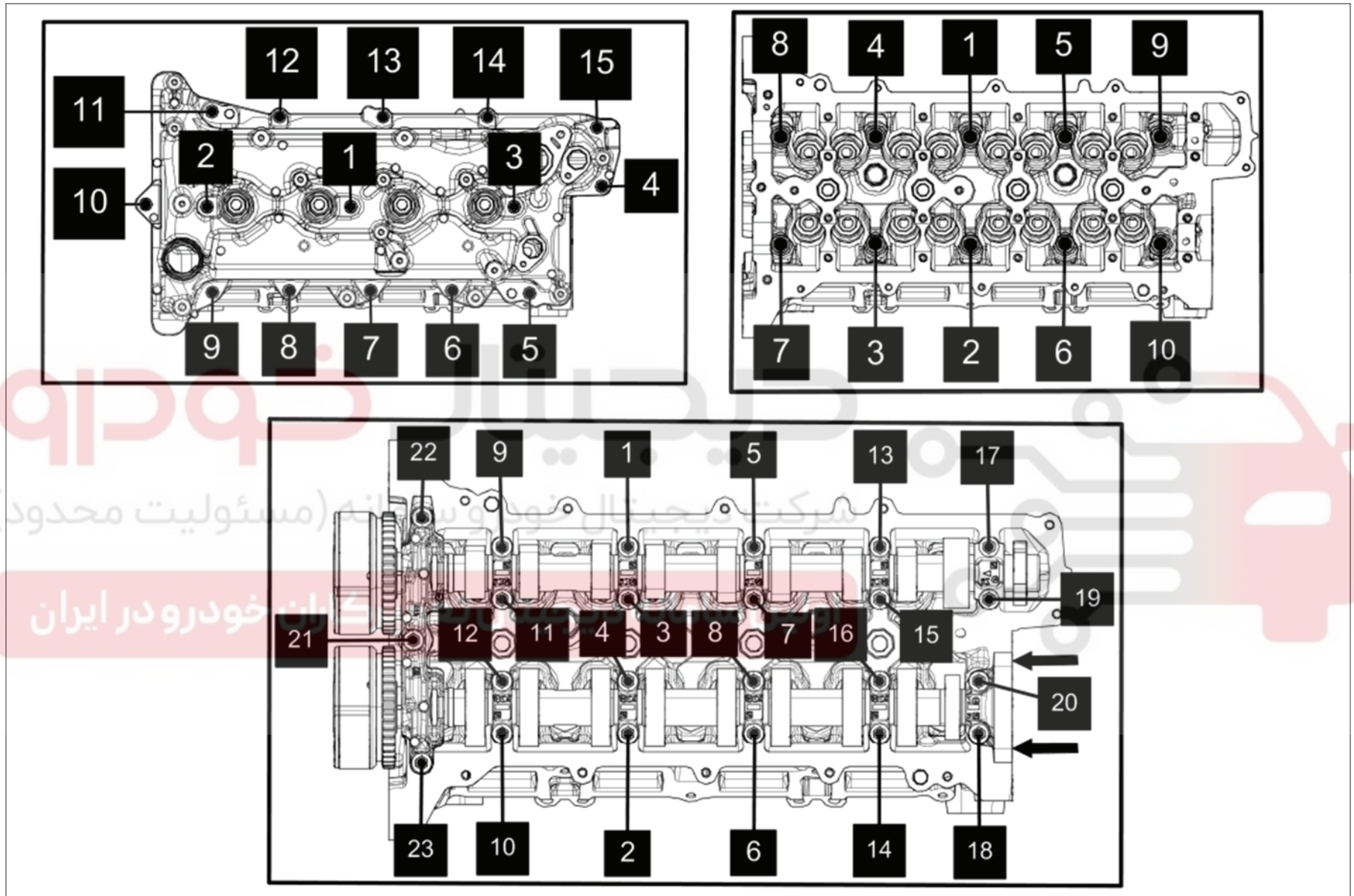
دیجیتال خودرو

شرکت دیجیتال خودرو سامانه (مسئولیت محدود)

اولین سامانه دیجیتال تعمیرکاران خودرو در ایران







(به راهنمای نقشه: شرح رجوع کنید).

برای بستن قطعاتی که گشتاور محکم کردن مشخصی برای آنها تعیین نشده است، به جدول گشتاورهای استاندارد مراجعه کنید، (به گشتاور محکم کردن: اطلاعات کلی رجوع کنید).

اطلاعات	شرح	شماره
(به 11A، قسمت بالا و جلوی موتور، سرسیلندر: باز کردن - نصب مجدد رجوع کنید): توسط پین‌های راهنمای نصب در مرکز بلوک سیلندر قرار می‌گیرد	واشر سرسیلندر	۱
	درپوش انتهای سرسیلندر	۲
25Nm +/-4Nm	پیچ درپوش انتهای سرسیلندر	۳
(به سیستم خنک‌کننده: باز کردن - نصب مجدد رجوع کنید)	محفظه خروجی آب سرسیلندر	۴
	سوپاپ دود	۵
	نشیمنگاه سوپاپ دود	۶
	راهنمای سوپاپ دود	۷
	کاسه نمد ساق سوپاپ دود	۸
	فنر سوپاپ دود	۹
(به سوپاپ: باز کردن - نصب مجدد رجوع کنید)	کاسه فنر سوپاپ دود	۱۰
(به سوپاپ: باز کردن - نصب مجدد رجوع کنید)	تثبیت کننده ساق سوپاپ دود	۱۱
	تایپیت سوپاپ دود	۱۲
	میل سوپاپ ورودی	۱۳
(به 11A، قسمت بالا و جلوی موتور، سرسیلندر: نقشه جزئیات رجوع کنید)	میل سوپاپ دود	۱۴
	راهنمای کپه یاتاقان میل سوپاپ دود	۱۵
(به 11A، قسمت بالا و جلوی موتور، میل سوپاپ: باز کردن - نصب مجدد رجوع کنید)	کپه یاتاقان میل سوپاپ دود	۱۶
	واشر در سوپاپ	۱۷
(به 11A، قسمت بالا و جلوی موتور، در سوپاپ: باز کردن - نصب مجدد رجوع کنید)	در سوپاپ	۱۸
10 Nm +/-2Nm	پیچ‌های در سوپاپ	۱۹
	حسگر موقعیت میل سوپاپ ورودی	۲۰
	حسگر موقعیت میل سوپاپ دود	۲۱
(به مجموعه سوخت رسانی: نقشه جزئیات رجوع کنید)	پمپ فشار بالای بنزین	۲۲

شماره	شرح	اطلاعات
۲۳	پیچ‌های کپه یاتاقان میل سوپاپ دود	
۲۴	کپه یاتاقان میل سوپاپ ورودی	
۲۵	پیچ‌های کپه یاتاقان میل سوپاپ ورودی	
۲۶	راهنمای کپه یاتاقان میل سوپاپ ورودی	
۲۷	پیچ‌های کپه یاتاقان میل سوپاپ	
۲۸	کپه یاتاقان میل سوپاپ	<u>(به 11A، قسمت بالا و جلوی موتور، میل سوپاپ: باز کردن - نصب مجدد رجوع کنید)</u>
۲۹	بین راهنمای در سوپاپ روی سرسیلندر	
۳۰	کپه یاتاقان میل سوپاپ، سمت تایمینگ	
۳۱	پیچ‌های کپه یاتاقان میل سوپاپ، سمت تایمینگ	قبل از محکم کردن مجموعه یاتاقان (علامت‌های شماره: ۱۶، ۲۴، ۲۸، ۳۰) به ترتیب با گشتاور 4Nm، پیچ‌های ۱ تا ۲۲؛ سپس محکم کردن پیچ‌ها ۱ تا ۲۲ با گشتاور 10Nm +/-1Nm
۳۲	راهنمایی کپه یاتاقان میل سوپاپ، سمت تایمینگ	
۳۳	سرسیلندر	<u>(به 11A، قسمت بالا و جلوی موتور، سرسیلندر: باز کردن - نصب مجدد رجوع کنید)</u>
۳۴	پیچ‌های حلقه بالابر سمت تایمینگ	25Nm +/-4Nm
۳۵	حلقه بالابر سمت تایمینگ	<u>(به سرسیلندر: جداسازی - سوار کردن رجوع کنید)</u>
۳۶	پیچ‌های سرسیلندر	محکم کردن به ترتیب با گشتاور 20Nm +/-2Nm / 270° +/- 20°؛ محکم کردن به ترتیب با گشتاور 25Nm، سپس تنظیم پیچ‌ها به نوبت و به ترتیب با گشتاور 25Nm و 270° +/- 20°.
۳۷	سوپاپ ورودی	
۳۸	نشیمنگاه سوپاپ ورودی	
۳۹	گاید سوپاپ ورودی	
۴۰	کاسه نمد ساق سوپاپ ورودی	
۴۱	فنر سوپاپ ورودی	
۴۲	کاسه فنر سوپاپ ورودی	<u>(به سوپاپ: باز کردن - نصب مجدد رجوع کنید)</u>

اطلاعات	شرح	شماره
(به سوپاپ: باز کردن - نصب مجدد رجوع کنید)	تثبیت کننده ساق سوپاپ ورودی	۴۳
	تایپیت سوپاپ ورودی	۴۴
10Nm +/-2Nm	پیچ‌های مرکزی در سوپاپ	۴۵
24Nm +/-4Nm	شمع‌ها	۴۶
	کوئل	۴۷
10Nm +/-2Nm	پیچ کوئل	۴۸
	حلقه تقویتی نصب درپوش کوئل‌ها	۴۹
8Nm +/-1Nm	پیچ‌های درپوش کوئل‌ها	۵۰
	درپوش کوئل‌ها	۵۱

دیجیتال خودرو

شرکت دیجیتال خودرو سامانه (مسئولیت محدود)

اولین سامانه دیجیتال تعمیرکاران خودرو در ایران



مجموعه تایمینگ: نقشه جزئیات



توجه، این دستورالعمل شامل یک یا چند هشدار است



هشدار

قبل از هرگونه عملیات برروی خودروی مجهز به سیستم Stop & Start، حتماً دستورالعمل‌های ایمنی را رعایت کنید (به خودرو: احتیاط‌های لازم برای انجام تعمیرات رجوع کنید).

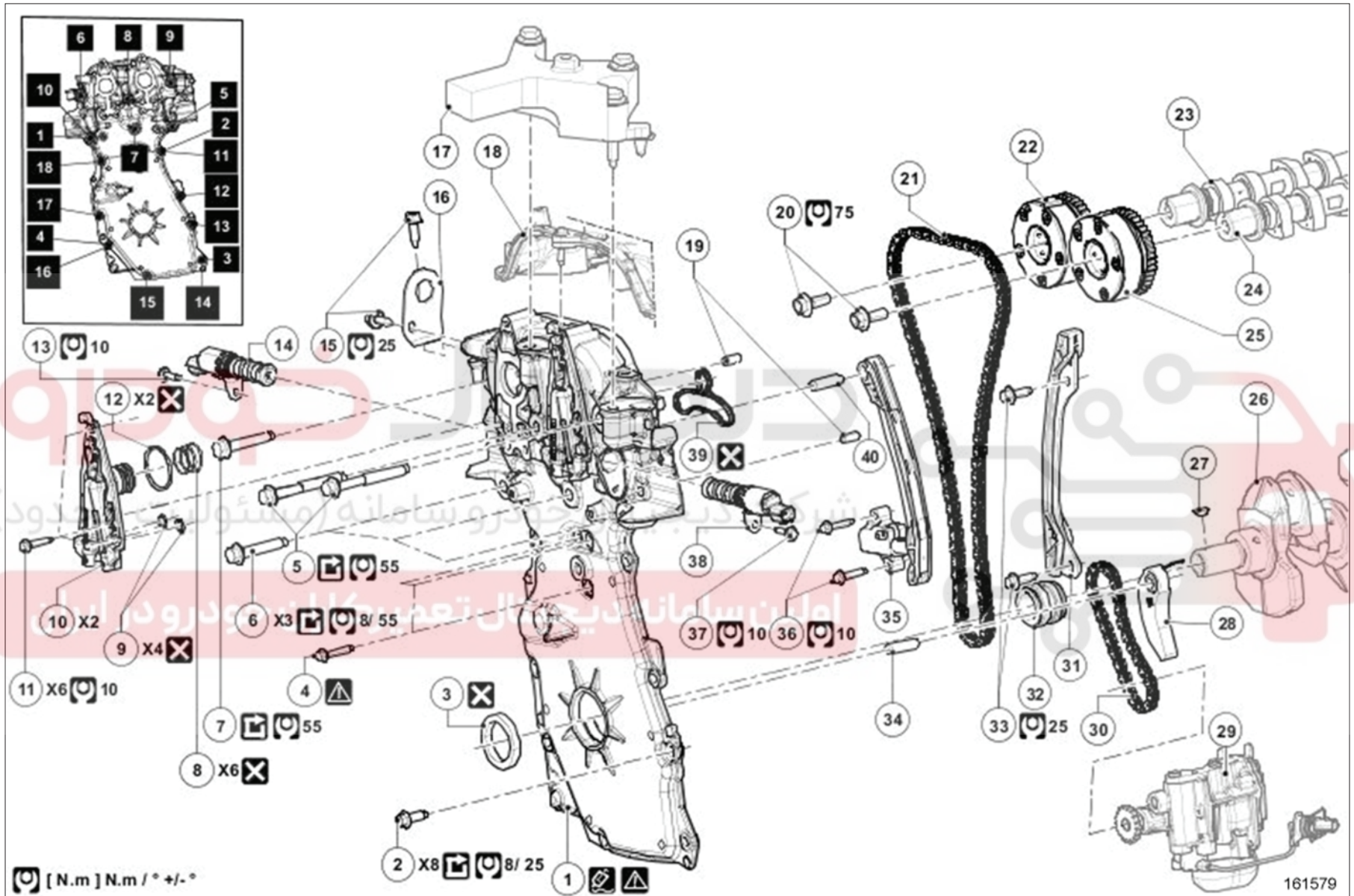


دیجیتال خودرو

شرکت دیجیتال خودرو سامانه (مسئولیت محدود)

اولین سامانه دیجیتال تعمیرکاران خودرو در ایران





(به راهنمای نقشه: شرح رجوع کنید).

برای بستن قطعاتی که گشتاور محکم کردن مشخصی برای آنها تعیین نشده است، به جدول گشتاورهای استاندارد مراجعه کنید (به گشتاور محکم کردن: اطلاعات کلی رجوع کنید).

شماره	شرح	اطلاعات
۱	قاب قسمت تایمینگ	(به 11A، قسمت بالا و جلوی موتور، زنجیر تایمینگ: باز کردن - نصب مجدد رجوع کنید)
۲	پیچ‌های قاب قسمت تایمینگ	ترتیب محکم کردن: مرحله ۱: پیچ‌های ۱ تا ۴ = 8 N.m؛ مرحله ۲: پیچ‌های ۵ تا ۱۰ = 8 N.m +/- 55؛ مرحله ۳: پیچ‌های ۱۱ تا ۱۸ = 5 N.m +/- 25
۳	کاسه نمد میل لنگ سمت تایمینگ	(به کاسه نمد میل لنگ سمت تایمینگ: باز کردن - نصب مجدد رجوع کنید)
۴	پیچ‌های قاب قسمت تایمینگ	۱۰ Nm
۵	پیچ‌های قاب قسمت تایمینگ	ترتیب محکم کردن: مرحله ۱: پیچ‌های ۱ تا ۴ = 8 N.m؛ مرحله ۲: پیچ‌های ۵ تا ۱۰ = 8 N.m +/- 55؛ مرحله ۳: پیچ‌های ۱۱ تا ۱۸ = 5 N.m +/- 25
۶	پیچ‌های قاب قسمت تایمینگ	ترتیب محکم کردن: مرحله ۱: پیچ‌های ۱ تا ۴ = 8 N.m؛ مرحله ۲: پیچ‌های ۵ تا ۱۰ = 8 N.m +/- 55؛ مرحله ۳: پیچ‌های ۱۱ تا ۱۸ = 5 N.m +/- 25
۷	پیچ‌های قاب قسمت تایمینگ	ترتیب محکم کردن: مرحله ۱: پیچ‌های ۱ تا ۴ = 8 N.m؛ مرحله ۲: پیچ‌های ۵ تا ۱۰ = 8 N.m +/- 55؛ مرحله ۳: پیچ‌های ۱۱ تا ۱۸ = 5 N.m +/- 25
۸	واشرهای درپوش روغن رسانی سیستم تغییر فاز میل سوپاپ	۳ عدد سمت ورودی هوا، ۳ عدد سمت دود
۹	واشرهای درپوش روغن رسانی سیستم تغییر فاز میل سوپاپ	قطر ۸,۹ میلی‌متر؛ ۲ عدد سمت ورودی هوا، ۲ عدد سمت دود
۱۰	درپوش‌های روغن‌رسانی میل سوپاپ	
۱۱	پیچ درپوش روغن رسانی سیستم تغییر فاز میل سوپاپ	10 N.m +/- 2؛ ۳ عدد سمت ورودی هوا، ۳ عدد سمت دود
۱۲	واشر درپوش روغن رسانی سیستم تغییر فاز میل سوپاپ	قطر ۳۷,۷۷ میلی‌متر؛ ۱ عدد سمت ورودی هوا، ۱ عدد سمت دود
۱۳	پیچ شیربرقی سیستم تغییر فاز میل سوپاپ دود	10 N.m +/- 2
۱۴	شیربرقی سیستم تغییر فاز میل سوپاپ دود	(به 11A، قسمت بالا و جلوی موتور، شیر برقی سیستم تغییر فاز میل سوپاپ: باز کردن - نصب مجدد رجوع کنید)
۱۵	پیچ‌های حلقه بالابر	25 N.m +/- 4
۱۶	حلقه بالابر	
۱۷	پایه نگهدارنده سرسیلندر	(به پایه‌های نگهدارنده مجموعه موتور - گیربکس: نقشه جزئیات رجوع کنید)
۱۸	در سوپاپ	(به 11A، قسمت بالا و جلوی موتور، در سرسیلندر: باز کردن - نصب مجدد رجوع کنید)

اطلاعات	شرح	شماره
	پین‌های راهنمای قاب قسمت تایمینگ	۱۹
75 N.m +/-7	پیچ‌های دنده تایمینگ	۲۰
	زنجیر تایمینگ	۲۱
<u>(به دنده تایمینگ: باز کردن - نصب مجدد رجوع کنید)</u>	دنده سر میل سوپاپ دود	۲۲
<u>(به 11A، قسمت بالا و جلوی موتور، سرسیلندر: نقشه جزئیات رجوع کنید)</u>	میل سوپاپ دود	۲۳
	میل سوپاپ ورودی	۲۴
<u>(به دنده تایمینگ: باز کردن - نصب مجدد رجوع کنید)</u>	دنده سر میل سوپاپ ورودی	۲۵
<u>(به میل لنگ: باز کردن - نصب مجدد رجوع کنید)</u>	میل لنگ	۲۶
	تثبیت کننده پولی سر میل لنگ	۲۷
	بالشتک (راهنمای) زنجیر سفت کن پمپ روغن	۲۸
<u>(به مدار روغن موتور: نقشه جزئیات رجوع کنید)</u>	پمپ روغن	۲۹
	زنجیر پمپ روغن	۳۰
<u>(به 11A، قسمت بالا و جلوی موتور، زنجیر تایمینگ: باز کردن - نصب مجدد رجوع کنید)</u>	بالشتک (راهنمای) زنجیر تایمینگ	۳۱
	دنده محرک پمپ روغن	۳۲
25 N.m +/-4	پیچ‌های بالشتک زنجیر تایمینگ	۳۳
	شفت بالشتک زنجیر پمپ روغن	۳۴
<u>(به 11A، قسمت بالا و جلوی موتور، زنجیر تایمینگ: باز کردن - نصب مجدد رجوع کنید)</u>	زنجیر سفت کن هیدرولیکی تایمینگ	۳۵
10 N.m +/-2	پیچ‌های زنجیر سفت کن هیدرولیکی تایمینگ	۳۶
10 N.m +/-2	پیچ سیستم تغییر فاز میل سوپاپ ورودی	۳۷
<u>(به 11A، قسمت بالا و جلوی موتور، شیر برقی سیستم تغییر فاز میل سوپاپ: باز کردن - نصب مجدد رجوع کنید)</u>	شیر برقی سیستم تغییر فاز میل سوپاپ ورودی	۳۸
	واشر قاب قسمت تایمینگ	۳۹
	شفت بالشتک زنجیر سفت کن تایمینگ	۴۰

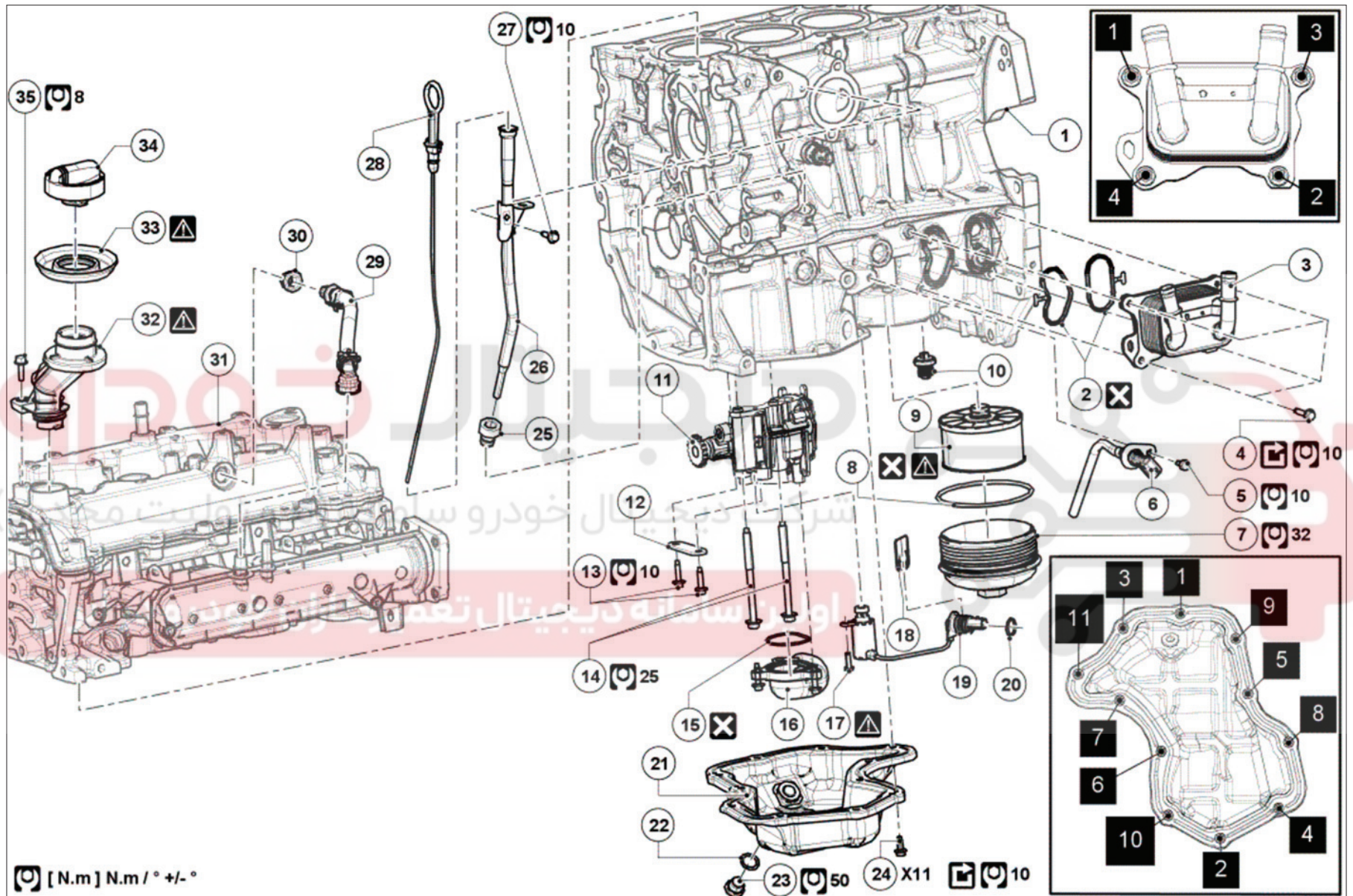
مدار روغن موتور: نقشه جزئیات

دیجیتال خودرو

شرکت دیجیتال خودرو سامانه (مسئولیت محدود)

اولین سامانه دیجیتال تعمیرکاران خودرو در ایران





(به راهنمای نقشه: شرح رجوع کنید).

برای بستن قطعاتی که گشتاور محکم کردن مشخصی برای آنها تعیین نشده است، به جدول گشتاورهای استاندارد مراجعه کنید (به گشتاور محکم کردن: اطلاعات کلی رجوع کنید).

اطلاعات	شرح	شماره
(به 10A، مجموعه موتور و بلوک سیلندر، بلوک سیلندر: نقشه جزئیات رجوع کنید)	بلوک سیلندر	۱
	واشرهای مبدل حرارتی آب - روغن.	۲
(به 10A، مجموعه موتور و بلوک سیلندر، مبدل حرارتی آب - روغن: باز کردن - نصب مجدد رجوع کنید)	مبدل حرارتی آب - روغن	۳
	پیچ مبدل حرارتی آب - روغن	۴

اطلاعات	شرح	شماره
	پیچ حسگر سطح روغن	۵
(به 10A، مجموعه موتور و بلوک سیلندر، حسگر سطح روغن: باز کردن - نصب مجدد رجوع کنید)	حسگر سطح روغن	۶

شرکت دیجیتال خودرو (مسئولیت محدود)

اولین سامانه دیجیتال تعمیرکاران خودرو در ایران

شماره	شرح	اطلاعات
۷	درپوش فیلتر روغن	نصب اولیه: 32 N.m باز کردن - نصب مجدد: 25 N.m
۸	واشر درپوش فیلتر روغن	کمی روغنکاری هنگام نصب مجدد
۹	فیلتر روغن	(به فیلتر روغن: باز کردن - نصب مجدد رجوع کنید)
۱۰	سوپاپ اطمینان پمپ روغن	
۱۱	پمپ روغن	(به 10A، مجموعه موتور و بلوک سیلندر، پمپ روغن: باز کردن - نصب مجدد رجوع کنید)
۱۲	پایه نگهدارنده پمپ روغن	
۱۳	پیچ‌های پایه نگهدارنده پمپ روغن	
۱۴	پیچ‌های پمپ روغن	
۱۵	واشر صافی پمپ روغن	
۱۶	صافی پمپ روغن	
۱۷	پیچ شیر برقی پمپ روغن	پیچ خودکار M4 روی آلومینیوم، گشتاور محکم کردن پایین
۱۸	بست U شکل شیر برقی پمپ روغن	
۱۹	شیر برقی پمپ روغن	
۲۰	واشر شیر برقی پمپ روغن	
۲۱	کارتر	(به 10A، مجموعه موتور و بلوک سیلندر، کارتر: باز کردن - نصب مجدد رجوع کنید)
۲۲	واشر درپوش تخلیه	
۲۳	درپوش تخلیه	(به روغن موتور: تخلیه - پر کردن رجوع کنید)
۲۴	پیچ‌های کارتر	(به 10A، مجموعه موتور و بلوک سیلندر، کارتر: باز کردن - نصب مجدد رجوع کنید)
۲۵	واشر راهنمای گیج روغن	
۲۶	راهنمای گیج روغن	
۲۷	پیچ راهنمای گیج روغن	
۲۸	گیج روغن	(به روغن موتور: تخلیه - پر کردن رجوع کنید)
۲۹	لوله مکش بخار بنزین	
۳۰	واشر جداکننده روغن	

اطلاعات	شرح	شماره
	در سوپاپ	۳۱

اطلاعات	شرح	شماره
توصیه می‌شود برای جلوگیری از ورود ناخالصی‌های به داخل موتور، قبل از پر کردن روغن حلقه تمیز و بررسی شود.	حلقه پرکن روغن	۳۳
(به روغن موتور: تخلیه - پر کردن رجوع کنید)	درپوش پرکن روغن	۳۴

دیجیتال خودرو

شرکت دیجیتال خودرو سامانه (مسئولیت محدود)

اولین سامانه دیجیتال تعمیرکاران خودرو در ایران



مجموعه تسمه دینام: نقشه جزئیات

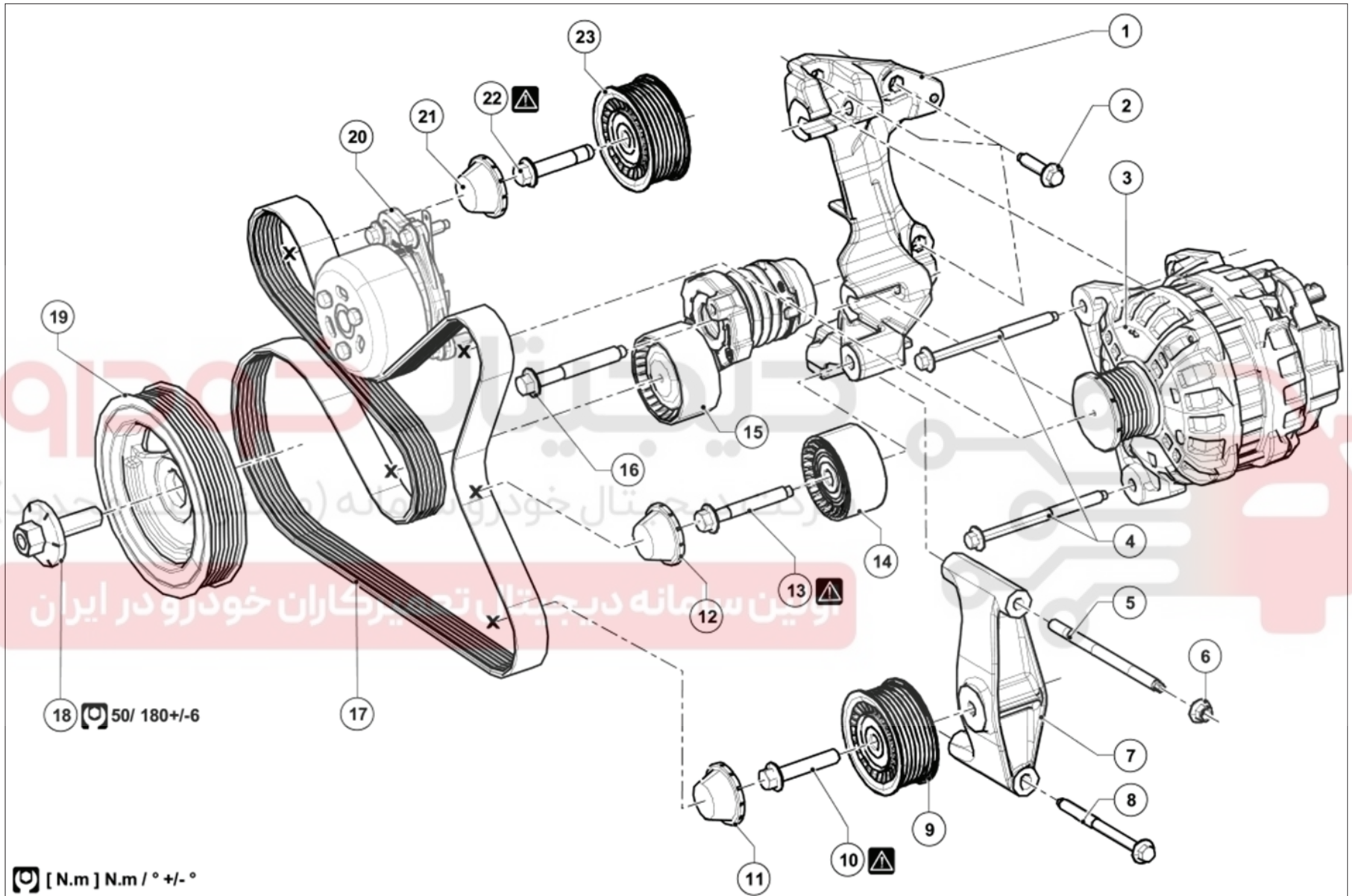
بخاری معمولی

دیجیتال خودرو

شرکت دیجیتال خودرو سامانه (مسئولیت محدود)

اولین سامانه دیجیتال تعمیرکاران خودرو در ایران



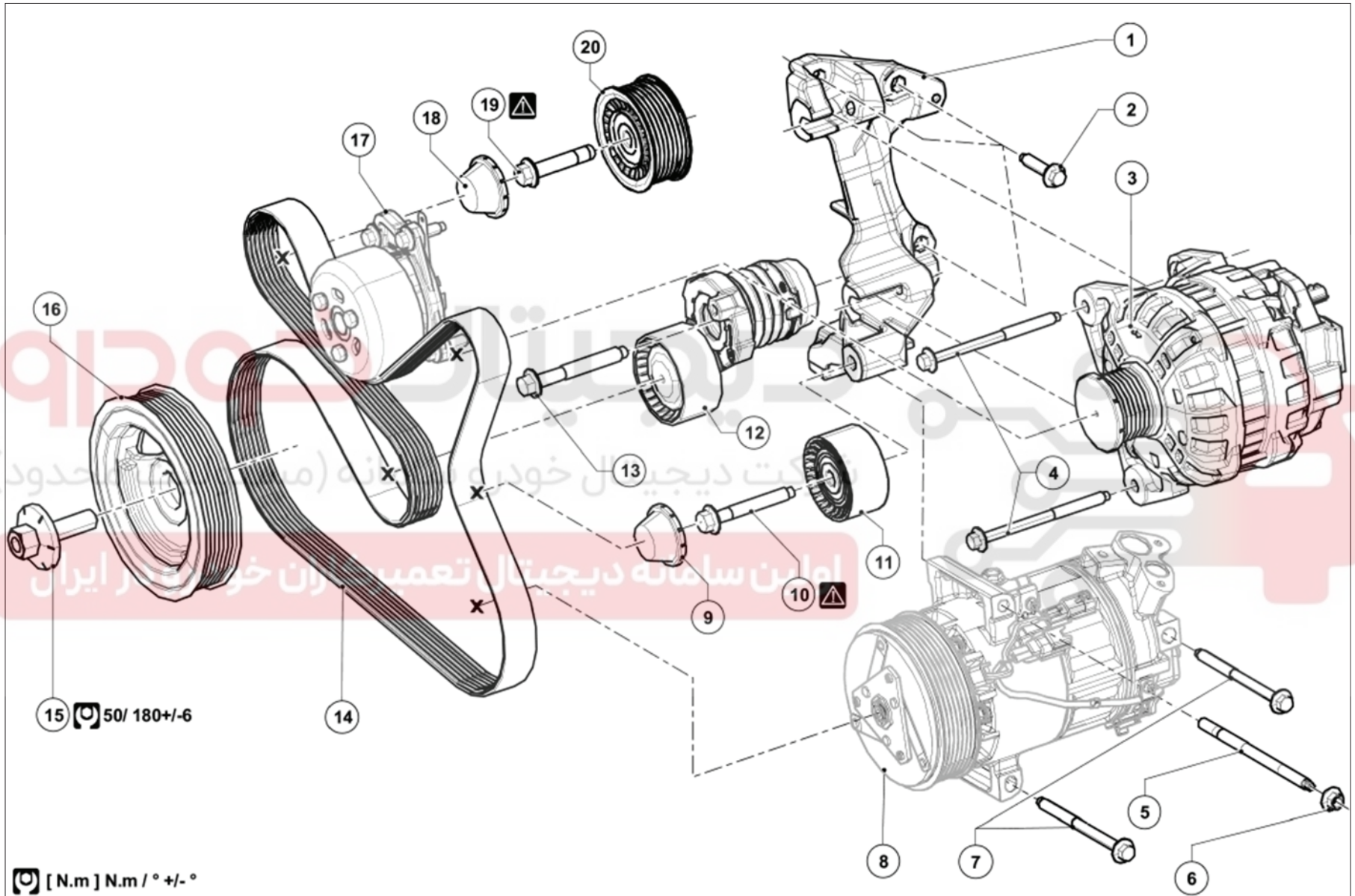


(به راهنمای نقشه: شرح رجوع کنید).

برای بستن قطعاتی که گشتاور محکم کردن مشخصی برای آنها تعیین نشده است، به جدول گشتاورهای استاندارد مراجعه کنید، (به گشتاور محکم کردن: اطلاعات کلی رجوع کنید).

اطلاعات	شرح	شماره
<u>(به پایه چند منظوره: باز کردن - نصب مجدد رجوع کنید)</u>	پایه چند منظوره	۱
	پیچ پایه نگهدارنده چندمنظوره	۲
<u>(به دینام: باز کردن - نصب مجدد رجوع کنید)</u>	دینام	۳
	پیچ‌های دینام	۴
	میله پایه نگهدارنده غلتک هرزگرد	۵
	مهره پایه نگهدارنده غلتک هرزگرد	۶
	پایه نگهدارنده غلتک هرزگرد	۷
	پیچ پایه نگهدارنده غلتک هرزگرد	۸
	غلتک هرزگرد	۹
زاویه محکم کردن: $60^{\circ} \pm 5^{\circ}$	پیچ غلتک هرزگرد	۱۰
	درپوش پیچ غلتک هرزگرد	۱۱
	درپوش پیچ غلتک هرزگرد	۱۲
زاویه محکم کردن: $60^{\circ} \pm 5^{\circ}$	پیچ غلتک هرزگرد	۱۳
	غلتک هرزگرد	۱۴
	غلتک سفت‌کن	۱۵
	پیچ غلتک سفت‌کن	۱۶
<u>(به تسمه دینام: باز کردن - نصب مجدد رجوع کنید)</u>	تسمه دینام	۱۷
<u>(به پولی سر میل‌لنگ: باز کردن - نصب مجدد رجوع کنید)</u> $50 \text{ N.m} \pm 5 \text{ N.m} \quad 180^{\circ} \pm 6^{\circ}$	پیچ پولی سر میل‌لنگ	۱۸
<u>(به پولی سر میل‌لنگ: باز کردن - نصب مجدد رجوع کنید)</u>	پولی سر میل‌لنگ	۱۹
<u>(به بلوک سیلندر: نقشه جزئیات رجوع کنید)</u>	پمپ آب	۲۰
	درپوش پیچ غلتک هرزگرد	۲۱
زاویه محکم کردن: $60^{\circ} \pm 5^{\circ}$	پیچ غلتک هرزگرد	۲۲
	غلتک هرزگرد	۲۳

سیستم تهویه مطبوع



(به راهنمای نقشه: شرح رجوع کنید).

برای بستن قطعاتی که گشتاور محکم کردن مشخصی برای آنها تعیین نشده است، به جدول گشتاورهای استاندارد مراجعه کنید، (به گشتاور محکم کردن: اطلاعات کلی رجوع کنید).

شماره	شرح	اطلاعات
۱	پایه چند منظوره	<u>(به پایه چند منظوره: باز کردن - نصب مجدد رجوع کنید)</u>
۲	پیچ پایه چند منظوره	
۳	دینام	<u>(به دینام: باز کردن - نصب مجدد رجوع کنید)</u>
۴	پیچ‌های دینام	
۵	میله کمپرسور تهویه مطبوع	
۶	مهره کمپرسور تهویه مطبوع	
۷	پیچ‌های کمپرسور تهویه مطبوع	
۸	کمپرسور تهویه مطبوع	<u>(به کمپرسور: باز کردن - نصب مجدد رجوع کنید)</u>
۹	درپوش پیچ غلتک هرزگرد	
۱۰	پیچ غلتک هرزگرد	زاویه محکم کردن: $60^{\circ} +/ -5^{\circ}$
۱۱	غلتک هرزگرد	
۱۲	غلتک سفت‌کن	
۱۳	پیچ غلتک سفت‌کن	
۱۴	تسمه دینام	<u>(به تسمه دینام: باز کردن - نصب مجدد رجوع کنید)</u>
۱۵	پیچ پولی سر میل‌لنگ	<u>(به پولی سر میل‌لنگ: باز کردن - نصب مجدد رجوع کنید)</u> زاویه محکم کردن: $180^{\circ} +/ -6^{\circ}$ / $50 \text{ N.m} +/ -5 \text{ N.m}$
۱۶	پولی سر میل‌لنگ	<u>(به پولی سر میل‌لنگ: باز کردن - نصب مجدد رجوع کنید)</u>
۱۷	پمپ آب	<u>(به بلوک سیلندر: نقشه جزئیات رجوع کنید)</u>
۱۸	درپوش پیچ غلتک هرزگرد	
۱۹	پیچ غلتک هرزگرد	زاویه محکم کردن: $60^{\circ} +/ -5^{\circ}$
۲۰	غلتک هرزگرد	